

# LEISTUNG

Leistungserfassung und -analyse

## Inhaltsverzeichnis

---

1	Leistungsbeschreibung .....	03
2	Integration in das AGENDA-System .....	04
3	Highlights .....	05
3.1	Mandantenaufträge .....	05
3.2	Freie Auswertungsgestaltung .....	06
4	Funktionsübersicht .....	07

## 1 Leistungsbeschreibung

LEISTUNG dient der zentralen Analyse von mandantenbezogenen Leistungen. Die Ergebnisse der Verarbeitung bilden die Grundlage für die Honorarabrechnung, die Nachkalkulation und die Leistungsüberwachung der Mitarbeiter.

Sie können individuelle Mandantenvereinbarungen hinterlegen. Diese werden bei der späteren Abrechnung im Programm HONORAR berücksichtigt. Der Tätigkeitenkatalog gemäß StBGebV und RVG ist hinterlegt.

Auswertungen können Sie an Ihre individuellen Anforderungen angepasst. Diese können Sie am Bildschirm ansehen, ausdrucken oder auch an Word oder Excel übergeben. Als Alternative zum Papierdruck dient die integrierte PDF-Funktion. Das Erfassungsfenster kann an Ihre individuellen Anforderungen angepasst werden. Die Reihenfolge der Felder definieren Sie selbst.

Es steht eine Start-Stopp-Funktion zur Verfügung. Die gestoppte Leistung kann jederzeit fortgesetzt werden.

Die erfassten Leistungen können als „abrechenbar“ / „nicht abrechenbar“ oder „abgerechnet“ / „nicht abgerechnet“ markiert werden. Pro Mitarbeiter und Datum kann eine Tagessumme angezeigt werden.

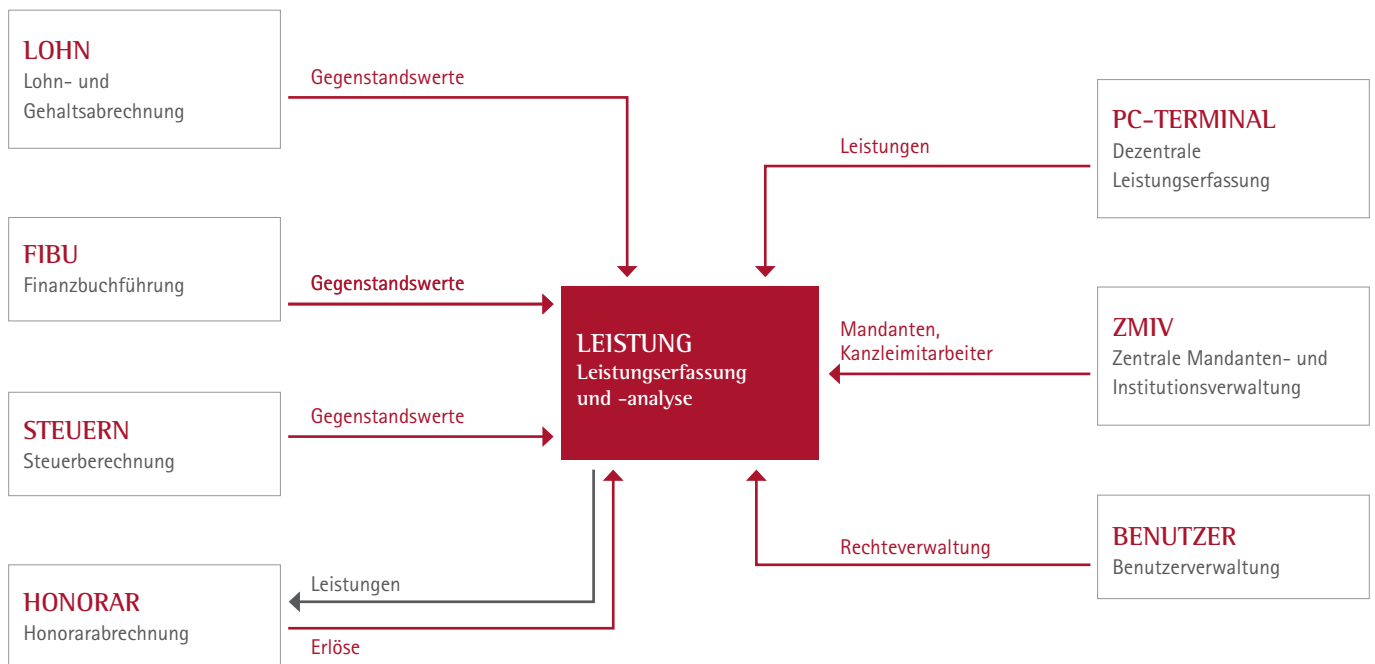
Die Leistungserfassung ist für Ihre Mitarbeiter auch im PC-TERMINAL möglich. Im Unterschied zum Programm LEISTUNG haben die Mitarbeiter keinen Zugriff auf die Leistungen der anderen Mitarbeiter.

## 2 Integration in das AGENDA-System

LEISTUNG ist voll in das AGENDA-Gesamtsystem integriert, bezieht Daten von anderen Anwendungen und stellt Daten zur Verfügung. Sie profitieren von einer konsistenten und flüssigen Datenhaltung.

### LEISTUNG Leistungserfassung und -analyse

---



### 3 Highlights

#### 3.1 Mandantenaufträge

Sie können individuelle Mandantenvereinbarungen hinterlegen.

Beispiel:

Stundensatz-Vereinbarungen oder Gebührensatz-Vereinbarungen

AGENDA LEISTUNG - Mandanten-Stundensätze - Erfassung

Datei Bearbeiten Hilfe

Stundensatzvereinbarung

Mandant: 10000 L+L GmbH

Auftrag: 33 Buchführung

Mitarbeiter: 5 Müller Maria

Gültig ab: 03.11.2011

Stundensatz: 80,00

Suche = Aus Satz 2 von 2 Sortierung: Mandantennr.+ Kanzlei: 99999 Simon & Partner

AGENDA LEISTUNG - Mandanten-Gebühren - Erfassung

Datei Bearbeiten Hilfe

Gebührenvereinbarung

Mandant: 10000 L+L GmbH

Auftrag: 33 Buchführung

Gesetz: StBGebV ab 01.01.07

Gebühr: 3301 Buchführung einschl. Kontieren d. Belege

Gültig ab: 01.04.2011

Ansatz Betrag: Pauschale erlaubt

Ansatz Zehntel: 2/10 12/10 Zeitgebühr erlaubt

It. Vereinbarung

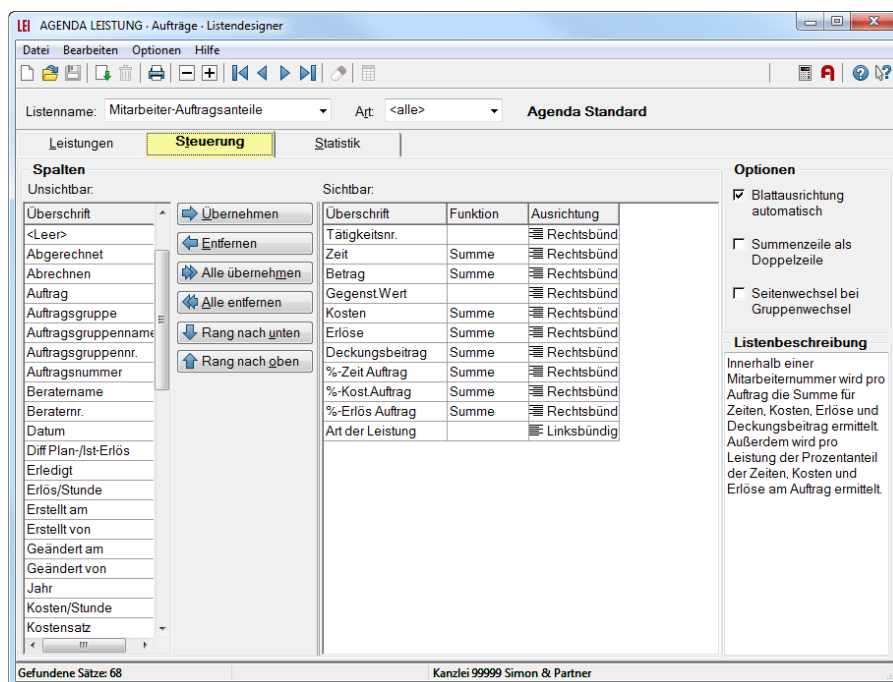
Suche = Aus Satz 0 von 0 Sortierung: Mandantennr.+ Kanzlei: 99999 Simon & Partner

### 3.2 Freie Auswertungsgestaltung

Es stehen viele verschiedene Auswertungen zur Verfügung (z. B. Auftrags-Mitarbeiteranteile, Kosten-Erlös-Vergleich oder Tätigkeitsummen).

Zusätzlich können diese Auswertungen über den sog. Listendesigner bearbeitet werden.

D. h., es können nicht benötigte Informationen (Spalten) entfernt oder zusätzlich gewünschte Spalten hinzugefügt werden.



## 4 Funktionsübersicht

### Allgemein

- Netzwerkfähig
- Mehrbenutzerfähig
- Mehrkanzleienfähig
- MS Office-Integration
- Zentrale Benutzer- und Rechteverwaltung

### Stammdaten

- Standard-Tätigkeitenkatalog für StB-GebV und RVG
- Mandantenaufträge mit individuellen Vereinbarungen

### Erstellen und Bearbeiten von Leistungen

- Individuelle Anpassung des Erfassungsfensters
  - Reihenfolge der Felder
  - Definition zwischen Muss-, Kann- oder Leerfeld
  - Felder sichtbar oder unsichtbar
- Start-Stopp-Funktion für die aktuelle Uhrzeit

- Fortsetzen einer gestoppten Leistung
- Markieren von Leistungen als
  - abrechenbar / nicht abrechenbar
  - abgerechnet / nicht abgerechnet
- Tagessumme pro Mitarbeiternummer und Datum

### Auswertungen

- Freie Leistungsauswertungen (z. B. Leistungsnachweis, Mandantensummen, Mitarbeiter-Tätigkeiten)
- Freie Auftragsauswertung (z. B. Kosten-Erlösvergleich, Leistungsnachweis mit Langtext, Mitarbeiter-Erlösanteil, interner Leistungsnachweis)
- Auswertungen können über den sog. Listendesigner an individuelle Anforderungen angepasst werden

### AGENDA Systemintegration

- FIBU
  - Bereitstellung von Gegenstandswerten
- LOHN
  - Bereitstellung von Gegenstandswerten

- STEUERN
  - Bereitstellung von Gegenstandswerten
- HONORAR
  - Übergabe von Leistungen (Aufträgen)
  - Bereitstellung von Erlösen
- PC-TERMINAL
  - Übergabe von Leistungen
- ZMIV
  - Bereitstellung von Mandantensammdaten
  - Bereitstellung von Mitarbeiter-Sammdaten
- BENUTZER
  - Zugangskontrolle zum Programm und zu Programmfunktionen

## AGENDA-Software - Informationen & Kontakt

Weitere Informationen auf unserer Website [agenda-software.de](http://agenda-software.de)

- [Software für Steuerberater](#)
- [Software für Buchhalter](#)
- [Software für Unternehmen](#)
- [Informationen über AGENDA](#)

Haben Sie Fragen? Wir sind für Sie da.

Telefon: 08031 2561 - 432

E-Mail: [sales@agenda-software.de](mailto:sales@agenda-software.de)

# AGENDA-Software jetzt kennenlernen!

## Faxantwort

Per Fax an: **08031 2561-90**

**Ja, ich möchte die AGENDA-Software kennenlernen.  
Bitte senden Sie mir das Infopaket gratis & unverbindlich zu.**

Inhalt:

- Präsentations-DVD mit vielen Videos zur AGENDA-Software
- Ausführlicher Produkt-Katalog
- Kontaktdaten Ihres persönlichen Ansprechpartners



Name: \_\_\_\_\_

Straße: \_\_\_\_\_

PLZ / Ort: \_\_\_\_\_

Telefon: \_\_\_\_\_

Telefax: \_\_\_\_\_

E-Mail: \_\_\_\_\_

## Online-Formular

[Fordern Sie hier Ihr Infopaket online an...](#)

## Unser Tipp: Online-Test

Sie möchten die Software gerne selbst testen? Dann klicken Sie auf folgenden Link:

[Hier gleich online testen...](#)

