

GewSt

Gewerbesteuer

Inhaltsverzeichnis

1	Leistungsbeschreibung	03
2	Integration in das AGENDA-System	04
3	Highlights	05
3.1	Kompakte Erfassungsmaske auf Basis der Steuerformulare	05
3.2	Praktische Quick-Erfassung	06
3.3	Steuerberechnung	07
3.4	Vorausberechnung	09
3.5	Übersichtliches Druckmenü	10
3.6	Elektronische Datenübermittlung an die Finanzverwaltung	11
4	Funktionsübersicht	12

1 Leistungsbeschreibung

Mit AGENDA GewSt erstellen Sie die Gewerbesteuererklärung und die Erklärung für die Zerlegung des Gewerbesteuermessbetrags für die Erhebungszeiträume ab 2004.

Die Erfassungsmaske von GewSt orientiert sich an den amtlichen Steuerformularen. Über die Quick-Erfassung können Sie die wichtigsten Kennzahlen zur Steuererklärung auf einer Seite schnell erfassen. Die Verteilung auf die jeweilige Formularstelle erfolgt automatisch. Zu jedem Betragsfeld können Sie eine Anlage erstellen. Entweder in Form einer „Kleinen Anlage“, die vom Prinzip dem klassischen Tippstreifen einer Rechenmaschine entspricht, oder einer Excel-Anlage, mit der Sie auch umfangreichere Erläuterungen vornehmen. Außerdem steht zur Erfassung von Betriebsstätten für die Gewerbesteuer-Zerlegung eine übersichtliche Maske zur Verfügung.

Praktische Quickerfassung
für die wichtigsten Kenn-
zahlen

Die Steuerberechnung berechnet unter Berücksichtigung von Hinzurechnungen und Kürzungen den Gewerbesteuermessbetrag. Den Gewinn aus dem Gewerbebetrieb können Sie dabei – je nach Buchungsweise – automatisch um den gebuchten Gewerbesteueraufwand erhöhen lassen. Auf Basis des hinterlegten Hebesatzes wird die festzusetzende Gewerbesteuer ermittelt und nach Abzug etwaiger Vorauszahlungen die Höhe der Rückstellung bestimmt. Einzelne Detailberechnungen informieren Sie über die Höhe der abzugsfähigen Spenden oder die Zerlegung des Messbetrags auf die einzelnen Gemeinden. Zudem ermittelt GewSt die Gegenstandswerte nach der StBGebV. Eine integrierte Prüfroutine zeigt Ihnen Hinweise und Fehler. Im Mehrjahresvergleich werden dem aktuellen Erhebungszeitraum zwei Vorjahre gegenübergestellt.

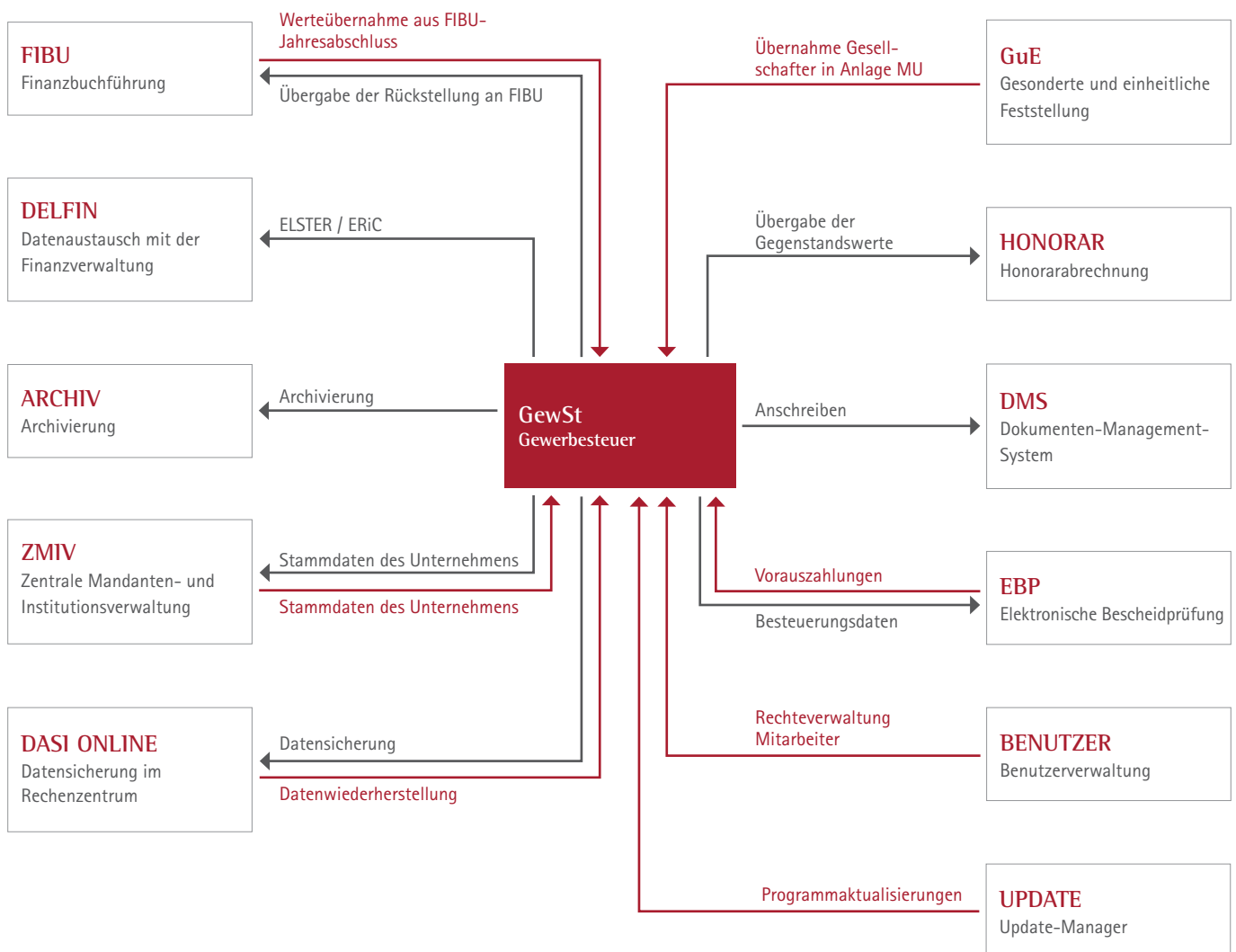
Im Formulardruck können Sie die amtlichen Formulare, die erstellten Anlagen und die Steuer-Berechnungen drucken. Die Formulare geben Sie optional duplex oder im A3-Format aus. Als Alternative zum Papierdruck dient die integrierte PDF-Funktion.

Als zusätzlichen Service beinhaltet GewSt den Antrag auf Anpassung der Vorauszahlungen für 2011. Die für den Antrag notwendigen Werte können Sie aus GewSt übernehmen.

2 Integration in das AGENDA-System

GewSt ist voll in das AGENDA-Gesamtsystem integriert, bezieht Daten von anderen Anwendungen und stellt Daten zur Verfügung. Sie profitieren von einer konsistenten und flüssigen Datenhaltung.

GewSt Gewerbesteuer



3 Highlights

3.1 Kompakte Erfassungsmaske auf Basis der Steuerformulare

Die Erfassungsmaske von GewSt basiert auf den amtlichen Steuerformularen der Finanzverwaltung. Das erspart während der Erfassung die Suche nach einzelnen Feldern. Häufig benötigte Funktionen befinden sich direkt in der Erfassungsmaske. Sie brauchen diese also nicht in der Menüleiste zu suchen. Im Infobereich auf der rechten Seite können Sie Notizen erfassen und Hinweise aus der amtlichen Anleitung nachlesen.

In der Erfassungsmaske befinden sich alle häufig benötigten Funktionen

The screenshot shows the AGENDA GewSt software interface. The main window displays a tax form for 'Gewerbesteuererklärung' (Trade Tax Declaration) for the year 2010. The form is titled 'Mantelbogen Seite 1' and includes fields for company name, address, and tax details. The interface is annotated with red boxes and arrows pointing to various features:

- Top Menu:**
 - Excel-Anlagen: Bescheid- /Vorauszahlungsbescheid-Auskunft
 - Sprung zum nächsten / vorigen Feld
 - ELSTER-Versand
- Left Sidebar (Explorer Steuerung):** A tree view showing the navigation structure, with 'Seite 1' highlighted. A red box around it is labeled 'Explorer Steuerung'.
- Main Form Area:** Contains the 'Gewerbesteuererklärung' form with fields for 'Allgemeine Angaben' (General Information) and 'Betriebsstätten...' (Business Premises).
- Right Sidebar (Wissen und Notizen):** Contains a 'Notizen Steuererklärung' section and an 'Amtliche Anleitung' (Official Instructions) section. A red box around it is labeled 'Wissen und Notizen'.
- Bottom Status Bar:** Shows user information and document details, with a red box around it labeled 'gefülltes Formular'.

3.2 Praktische Quick-Erfassung

In der Quick-Erfassung finden Sie die häufigsten Felder der Gewerbesteuererklärung an einer zentralen Stelle. Die Vorauszahlungen können dabei automatisch aus EBP übernommen werden. So können Sie mit wenig Aufwand sofort eine druckreife Erklärung erzeugen. Die Verteilung der Werte auf die einzelnen Formularstellen erfolgt durch GewSt.

Werte werden automatisch auf Formularstellen verteilt.

Quick-Erfassung
2010

Allgemeine Angaben

3 Unternehmen/Firma

5 Straße

6 PLZ / Ort

Bundesland

Hebesatz

Gewerbeertrag

33 Gewinn aus Gewerbebetrieb nach ESiG KStG

36 Entgelte für Schulden (§ 8 Nr. 1a GewStG)

39 Miet- und Pachtzinsen einschl. Leasingraten für die Benutzung fremder beweglicher Betriebsanlagegüter (§ 8 Nr. 1d GewStG)

40 Miet- und Pachtzinsen einschl. Leasingraten für die Benutzung fremder unbeweglicher Betriebsanlagegüter (§ 8 Nr. 1e GewStG)

Einheitswert (Ersatzwirtschaftswert) des am 1. Januar des EZ zum Betriebsvermögen gehörenden oder betrieblich genutzten und im Eigentum des Unternehmers stehenden Grundbesitzes

55 anzusetzen mit: 100% 140% 250% 400% 600% Verschiedene

Vorauszahlungen

Schnittstelle zu EBP

Folgende Vorauszahlungen wurden geleistet:

1. Vierteljahr	8.250
2. Vierteljahr	8.250
3. Vierteljahr	8.250
4. Vierteljahr	8.250
Weitere gebuchte Vorausz.	
Summe	33.000

Nachträgliche Vorauszahlung - soweit noch nicht gebucht -

3.3 Steuerberechnung

Anhand der Steuerberechnung können Sie die Ermittlung der festzusetzenden Gewerbesteuer übersichtlich nachvollziehen. Detailberechnungen zum Spendenabzug und zur Zerlegung sind direkt in der Steuerberechnung verlinkt.

Darüber hinaus gibt die Steuerberechnung Aufschluss über die Höhe der Rückstellungen, die notwendigen Abschlussbuchungen und im nachrichtlichen Teil über den Gewinn nach Steuern. Alternativ können Sie die Steuerberechnung auch ohne Rückstellungen durchführen.

Berechnung der Gewerbesteuer 2010

Mandant: 10000 - L+L GmbH
Bergstr. 14, 83022 Rosenheim

Gewerbeertrag

Gewinn
Vorläufiger Gewinn lt. Steuerbilanz

Gewinn aus Gewerbebetrieb

Hinzurechnungen gem. § 8 Nr. 1 GewStG

§ 8 Nr. 1a - Entgelte für Schulden
§ 8 Nr. 1d - Miet- und Pachtzinsen für die Benutzung von beweglichen fremden Wirtschaftsgütern davon 1/5
§ 8 Nr. 1e - Miet- und Pachtzinsen für die Benutzung von unbeweglichen fremden Wirtschaftsgütern davon 1/2

Summe
Freibetrag gem. § 8 Nr. 1 GewStG
Verbleiben

Kürzungen

Spenden
- Zuwendungen zur Förderung steuerbegünstigter Zwecke i.S.d. §§ 52 bis 54 AO

Summe der Kürzungen

Gewerbeertrag

Vortragsfähiger Gewerbeverlust zum 31.12.2010

Steuermesszahl 3,5 %
Steuermessbetrag

Gewerbesteuer

Das Unternehmen umfasst 2 Betriebsstätten. Daher ist die GewSt entsprechend der Anteile am einheitlichen GewSt-Messbetrag auf die einzelnen [Betriebsstätten](#) zu zerlegen.

Steuermessbetrag

Festzusetzende Gewerbesteuer

GewSt-Rückstellung

Festzusetzende Gewerbesteuer
- Vorauszahlungen

Gewerbesteuer-Rückstellung

Die GewSt-Rückstellung mindert - wie die GewSt-Vorauszahlung - gem. § 4 Abs. 1 Nr. 1 EStG NICHT den Steuerbilanzgewinn.

GewSt 2010 - Ermittlung der abzugsfähigen Spenden

Mandant: 10000 - L+L GmbH
Bergstr. 14, 83022 Rosenheim

Steuer-Nr.: 156 123 12343

Ermittlung der Höchstbeträge

Gewinn aus Gewerbebetrieb	225.000	
Für die Beschränkung auf 20% maßgebender Betrag davon 20%	225.000	45.000 €
Summe der Umsätze, Löhne und Gehälter 4 v.T. der Umsätze, Löhne und Gehälter	500.000	2.000 €

Ermittlung des abzugsfähigen Betrages

Zuwendungen zur Förderung steuerbegünstigter Zwecke i.S.d. §§ 52 bis 54 AO

	500	
Keine Begrenzung erforderlich		500

Abzugsfähige Spenden

500 €

GewSt 2010 - Zerlegung

Mandant: 10000 - L+L GmbH
Bergstr. 14, 83022 Rosenheim

Steuer-Nr.: 156 123 12343

GewSt-Messbetrag 7.857 €

Betriebsstätte	Messbetrag-Anteil		Hebesatz	GewSt	Vorauszahlungen	Rückstellung
	in %	€				
	66,67	5.238,26	* 440 % =	23.048	- 22.000 =	1.048
	33,33	2.618,74	* 450 % =	11.784	- 11.000 =	784
Summen	100,00	7.857,00		<u>34.832</u>	- 33.000 =	1.832

3.4 Vorausberechnung

Über die Vorausberechnung können Sie bereits für das laufende Kalenderjahr die Berechnung der Gewerbesteuer durchführen. Entweder zur Ermittlung der Vorauszahlungen oder zur Berechnung der Rückstellungen für einen vorgezogenen Jahresabschluss.

GewSt - Vorauszahlungen 2011	
- Vorausberechnung -	
vorbehaltlich gesetzlicher Änderungen (GewStG im Jan. 2011 / Programm-Version 15.0.1.8)	
Mandant: 10000 - L+L GmbH	Steuer-Nr.: 156 123 12343
Bergstr. 14, 83022 Rosenheim	
<hr/>	
Gewerbeertrag	
Gewinn	
Vorläufiger Gewinn lt. Steuerbilanz	200.000 €
Gewinn aus Gewerbebetrieb	<u>200.000 €</u>
Summe der Kürzungen	- 500 €
Gewerbeertrag	<u>199.500 €</u>
Steuermesszahl 3,5 %	
Steuermessbetrag	<u>6.982 €</u>
Gewerbesteuer	
Gewerbesteuer-Hebesatz	400 %
Steuermessbetrag	6.982 €
Festzusetzende Gewerbesteuer	<u>27.928 €</u>
<hr/>	
Vorläufige Abrechnung	
Festsetzung	27.928 €
- bereits geleistete Vorauszahlungen	- 16.500 €
Verbleibender Betrag	<u>11.428 €</u>
Berechnung der noch zu leistenden Vorauszahlungen	
zum 15. August 2011	5.714 €
zum 15. November 2011	5.714 €
Summe der noch zu leistenden GewSt-Vorauszahlungen	<u>11.428 €</u>

Noch offene GewSt-Schuld

Zur Tilgung der GewSt-Schuld notwendige, neue Vorauszahlungen

3.5 Übersichtliches Druckmenü

Das übersichtliche Druckmenü ermöglicht es Ihnen, alle Formularseiten und Auswertungen in einem Schritt oder einzeln zu drucken. Dabei wählen Sie selbst, ob Sie einen Duplex-Druck wünschen oder ein PDF für die Archivierung erstellen möchten. Auch die Übergabe der Gegenstandswerte an AGENDA HONORAR können Sie an dieser Stelle starten.

The screenshot shows the 'AGENDA GewSt - Formulardruck' application window. The main title bar reads 'AGENDA GewSt - Formulardruck'. Below the title bar, there are navigation buttons: 'Seitenansicht', 'Jetzt drucken', 'PDF erstellen', and 'Alle zeigen'. The main content area is titled 'Alle Formulare / Anlagen / Berechnungen drucken' and includes a sub-header '2010'. The interface is divided into several sections:

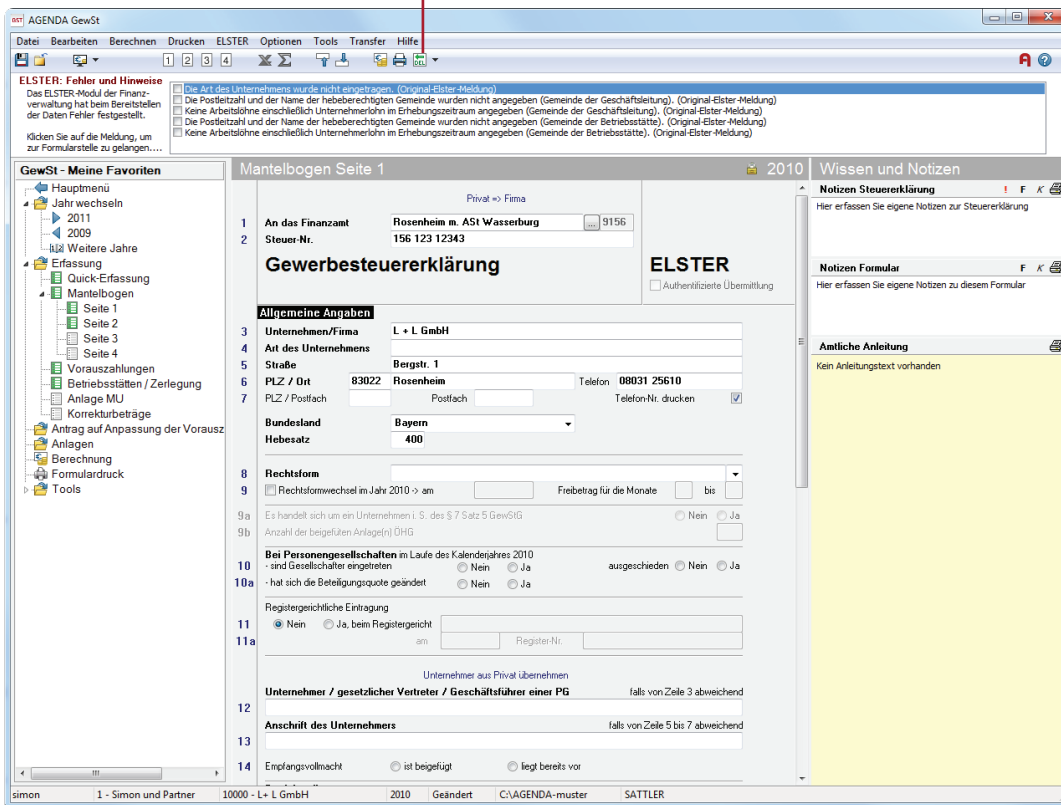
- Art des Drucks (Left Panel):** Contains buttons for 'Alles (duplex)', 'Alle Vorderseiten', 'Alle Rückseiten', 'Einzelne Seite', and 'Einzelnes Formular'. A note points to this section: 'Automatischer oder manueller Duplexdruck'.
- Formular / Anlagen (Main Area):** Shows a list of items to be printed, including 'Mantelbogen' and 'Zerlegung'. A note points to this area: 'Integrierte PDF-Erstellung zum E-Mail-Versand oder zur Archivierung'.
- Einstellungen (Right Panel):** Includes options for 'Seitenränder', 'Länge in %' (set to 97), 'Standard-Umschaltung', 'DIN-A3' (with sub-options 'DIN-A3-Drucker nutzen' and 'vertikal drehen'), and 'Verkleinertes Aktenexemplar' (with sub-options 'Auf 50% verkleinern', 'Auf 25% verkleinern', and '1. Exemplar mit 100%, 2. ff. verkleinert'). A note points to the 'DIN-A3' section: 'optionaler A3-Druck möglich'. Another note points to the 'Verkleinertes Aktenexemplar' section: 'Platzsparender Ausdruck des Aktenexemplars'.
- Steuer-Berechnungen (Bottom Section):** Includes a list of items to be printed, such as 'Steuer-Berechnung', 'Zerlegung', and 'Gegenstandswerte'. A note points to this section: 'Ausdruck von einzelnen Auswertungen'.

Additional annotations include 'Übergabe der Gegenstandswerte an AGENDA HONORAR' pointing to a small icon in the top right corner of the main area.

3.6 Elektronische Datenübermittlung an die Finanzverwaltung

GewSt integriert das amtliche ERiC-Telemodule der Finanzverwaltung. Die Gewerbesteuer-Erklärung und die Erklärung zur Zerlegung des Gewerbesteuermessbetrags können Sie so in der gesetzlich vorgeschriebenen, elektronischen Form übermitteln. Vor dem Versand der Steuerdaten erfolgt eine Plausibilitätsprüfung durch das ERiC-Telemodule. Etwaige Erfassungsfehler werden Ihnen im Anschluss gemeldet. Durch einen Klick auf die Meldung gelangen Sie automatisch zur betroffenen Formularstelle.

*Elektronische Datenübermittlung
an die Finanzverwaltung über
DELFIN oder Sofortversand*



*Plausibilitätsprüfung durch
das ERiC-Telemodule*

*Per Mausklick automatische
Anwahl des betroffenen
Feldes*

Die Datenübermittlung an die Finanzverwaltung ist entweder im Stapelverarbeitungsverfahren via DELFIN oder mittels Sofort-Versand direkt aus GewSt möglich. GewSt unterstützt hierbei sowohl das Basis-Verfahren als auch das authentifizierte Verfahren mit Software-Zertifikat. Als Übermittler der Daten können Sie die Kanzlei- oder Mandantenadressdaten hinterlegen. Optional erfolgt die elektronische Bescheidabholung und Bescheidprüfung in Verbindung mit AGENDA EBP.

4 Funktionsübersicht

Allgemein

- Netzwerkfähig
- Mehrbenutzerfähig

Auswertungen

- Gewerbesteuererklärung inkl. Erklärung zur gesonderten Feststellung des Gewerbeverlustes
- Anlage MU zur Gewerbesteuererklärung
- Anlage Korrekturbeträge zur Gewerbesteuererklärung
- Erklärung für die Zerlegung des Gewerbesteuermessbetrags mit Ergänzungsblatt
- Antrag auf Anpassung des Gewerbesteuermessbetrags für Vorauszahlungszwecke
- Druck der amtlichen Steuerformulare samt Anlagen
- Integrierte PDF-Erstellung für den Email-Versand und die Archivierung
- Abschließen von Erklärungen inkl. Übergabe an AGENDA ARCHIV

Erfassung

- Formular-Erfassung auf Basis der amtlichen Steuerformulare
- Explorer-Steuerung zur schnellen Auswahl der Formulare sowie der wichtigsten Programmfunktionen

- Sprung zum nächsten bzw. vorigen belegten Feld
- Quick-Erfassung
- Automatische und manuelle Übernahme der Vorauszahlungen aus EBP
- Anlagen zur Steuererklärung:
- Kleine Anlagen („Tippstreifen“) für einfache Betragsaufstellungen
- EXL-Anlagen für umfangreichere Sachverhalte ohne installiertes Microsoft Excel
- Microsoft Excel-Anlagen für umfangreiche Sachverhalte mit Mehrfachzuordnung
- Mustervorlagen für Korrekturbeträge und Dauerschulden
- Integration von individuellen Mustervorlagen
- Schnittstelle zu AGENDA FIBU
- Übernahme der Werte aus dem Jahresabschluss
- Übergabe der Rückstellungen an die Buchungserfassung
- Notiz-Funktion

Berechnung

- Steuerberechnung mit Detailberechnungen
- Steuerberechnung wahlweise mit oder ohne Rückstellungsberechnung
- Mehrjahresvergleich für bis zu 3 Veranlagungszeiträume

- Vorausberechnung für das aktuelle Kalenderjahr
- Hinweis- und Fehlerprotokoll mit Tipps zur Erfassung
- Berechnung der Gegenstandswerte auf Basis der StBGebV inkl. Übergabe an AGENDA HONORAR

Tools

- AuskunftsFunktionen:
- Mandanten-Auskunft (Stammdaten)
- Bescheid-Auskunft (i. V. m. AGENDA EBP)

AGENDA Systemintegration

- AGENDA FIBU
 - Übernahme der Werte aus dem Jahresabschluss
- AGENDA GuE
 - Übernahme der Gesellschafter für Anlage MU
- AGENDA HONORAR
 - Übergabe der Gegenstandswerte
- AGENDA DMS
 - Erstellung der Anschreiben
 - Ablage der Auswertungen
- AGENDA EBP
 - Übernahme der Vorauszahlungen
 - Übergabe der Besteuerungsdaten
- AGENDA ARCHIV
 - Übergabe der Daten zur Archivierung
 - Erstellung einer Archiv-CD
- AGENDA DELFIN
 - Übergabe der Daten für den elektronischen Versand
- AGENDA ZMIV
 - Automatischer Abgleich der Mandanten-Adressdaten
- DASI ONLINE
 - Datensicherung und Wiederherstellung mit dem AGENDA-Rechenzentrum
- UPDATE
 - Installation der Updates per Internet für alle AGENDA-Anwendungen gleichzeitig in einem Arbeitsschritt

AGENDA-Software - Informationen & Kontakt

Weitere Informationen auf unserer Website agenda-software.de

- [Software für Steuerberater](#)
- [Software für Buchhalter](#)
- [Software für Unternehmen](#)
- [Informationen über AGENDA](#)

Haben Sie Fragen? Wir sind für Sie da.

Telefon: 08031 2561 - 432
E-Mail: sales@agenda-software.de

AGENDA-Software jetzt kennenlernen!

Faxantwort

Per Fax an: **08031 2561-90**

**Ja, ich möchte die AGENDA-Software kennenlernen.
Bitte senden Sie mir das Infopaket gratis & unverbindlich zu.**

Inhalt:

- Präsentations-DVD mit vielen Videos zur AGENDA-Software
- Ausführlicher Produkt-Katalog
- Kontaktdaten Ihres persönlichen Ansprechpartners



Name: _____

Straße: _____

PLZ / Ort: _____

Telefon: _____

Telefax: _____

E-Mail: _____

Online-Formular

[Fordern Sie hier Ihr Infopaket online an...](#)

Unser Tipp: Online-Test

Sie möchten die Software gerne selbst testen? Dann klicken Sie auf folgenden Link:

[Hier gleich online testen...](#)

