

FRISTEN

Fristen und Bescheide

Inhaltsverzeichnis

1	Leistungsbeschreibung	03
2	Integration in das AGENDA-System	04
3	Highlights	05
3.1	Effizientes Zusammenspiel von FRISTEN und KALENDER	05
3.2	Bescheidprüfung	06
3.3	Dokumente anzeigen	07
4	Funktionsübersicht	08

1 Leistungsbeschreibung

Mit AGENDA FRISTEN erfassen Sie alle Postein- und -ausgänge sowie alle Fristvorgänge revisionssicher.

Beim Programmstart zeigt Ihnen die Anwendung alle offenen Posteingänge, Fristen und Postausgänge an.

Dementsprechende Termine werden in der Anwendung KALENDER angezeigt. Auf Wunsch werden Sie erinnert. Ebenso können Sie für Posteingänge einen Wiedervorlagetermin und einen Bearbeitungstermin an KALENDER übergeben.

FRISTEN berechnet automatisch die Rechtsbehelfsfristen von Bescheiden.

[Fristen automatisch berechnen](#)

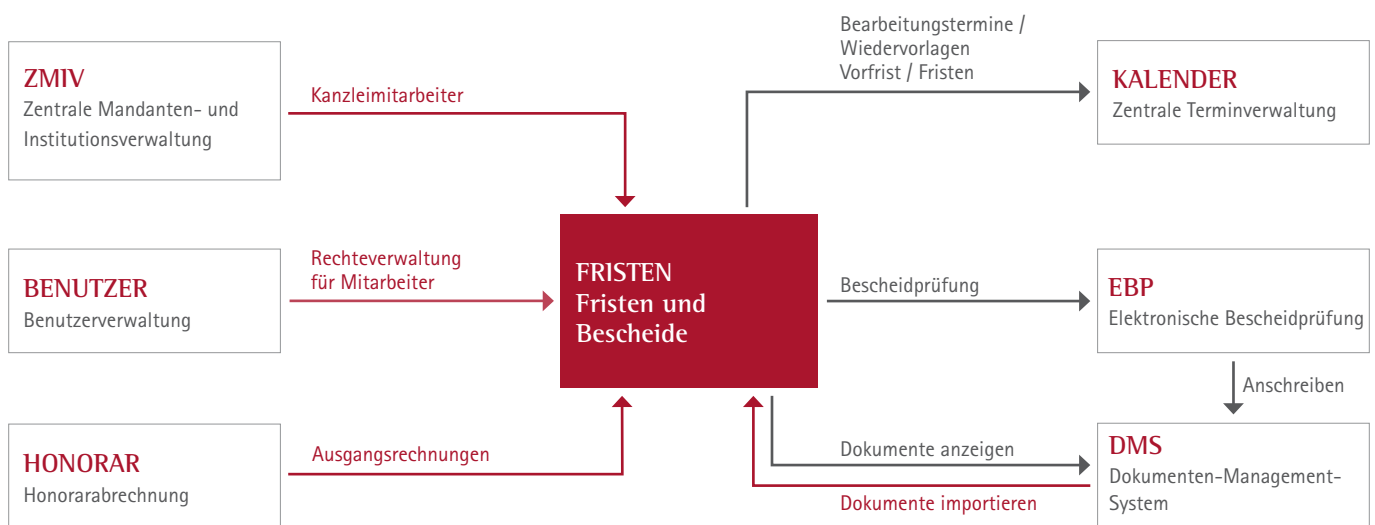
Nach Prüfung der Bescheiddaten über das Programm EBP (Elektronische Bescheidprüfung) erstellen Sie anschließend direkt aus der Anwendung das entsprechende Anschreiben für Ihren Mandanten.

Alle in DMS erstellten Dokumente und in HONORAR erfassten Rechnungen stehen Ihnen im Postausgangs-Buch zum Importieren zur Verfügung.

2 Integration in das AGENDA-System

FRISTEN ist voll in das AGENDA-Gesamtsystem integriert, bezieht Daten von anderen Anwendungen und stellt Daten zur Verfügung. Sie profitieren von einer konsistenten und flüssigen Datenhaltung.

FRISTEN Fristen und Bescheide



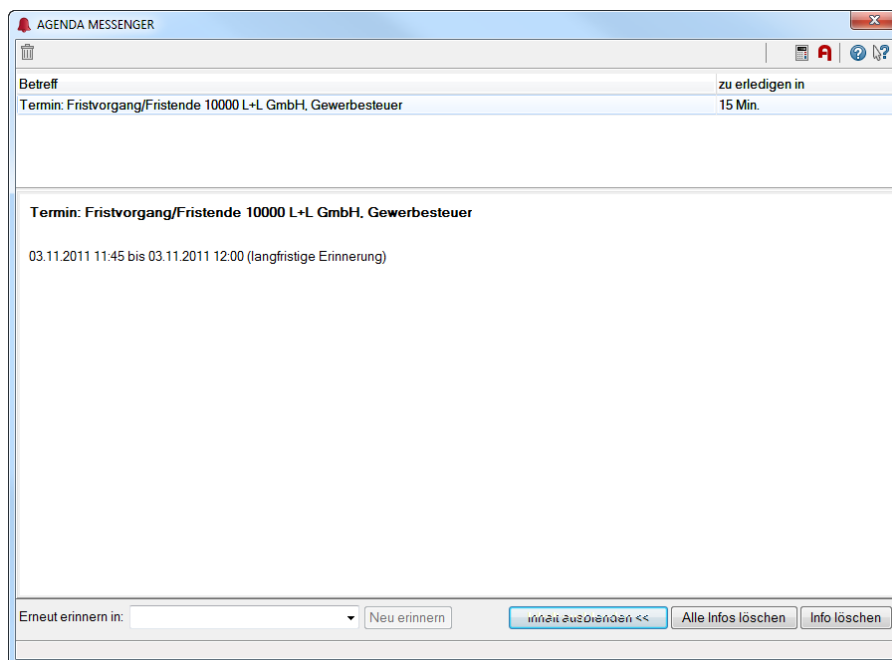
3 Highlights

3.1 Effizientes Zusammenspiel von FRISTEN und KALENDER

Das Ablaufdatum einer Frist, bzw. Vorfrist wird wie ein Wiedervorlage-, bzw. Bearbeitungstermin in AGENDA KALENDER eingetragen.

KALENDER-Infos

Zum Termin-Zeitpunkt erhalten Sie zusätzlich eine Erinnerung am Bildschirm angezeigt.



KALENDER-Infos

3.2 Bescheidprüfung

Direkt in der Erfassung von Fristvorgängen kann die Anwendung „EBP Elektronische Bescheid-Prüfung“ über das entsprechende Symbol geöffnet werden.

Rückübertragene Bescheide werden automatisch angezeigt.

Bereits rückübertragene Steuerbescheide werden bei dem Fristvorgang automatisch angezeigt. Alternativ können die Bescheidaten auch manuell erfasst werden.

Unterschiede zwischen den Berechnungsergebnissen aus den AGENDA-Anwendungen und den Bescheiden werden optisch hervorgehoben.

EBP - Elektronische Bescheidprüfung

Übergabe an EBP: **EBP**

Agenda EBP - Steuerbescheide erfassen

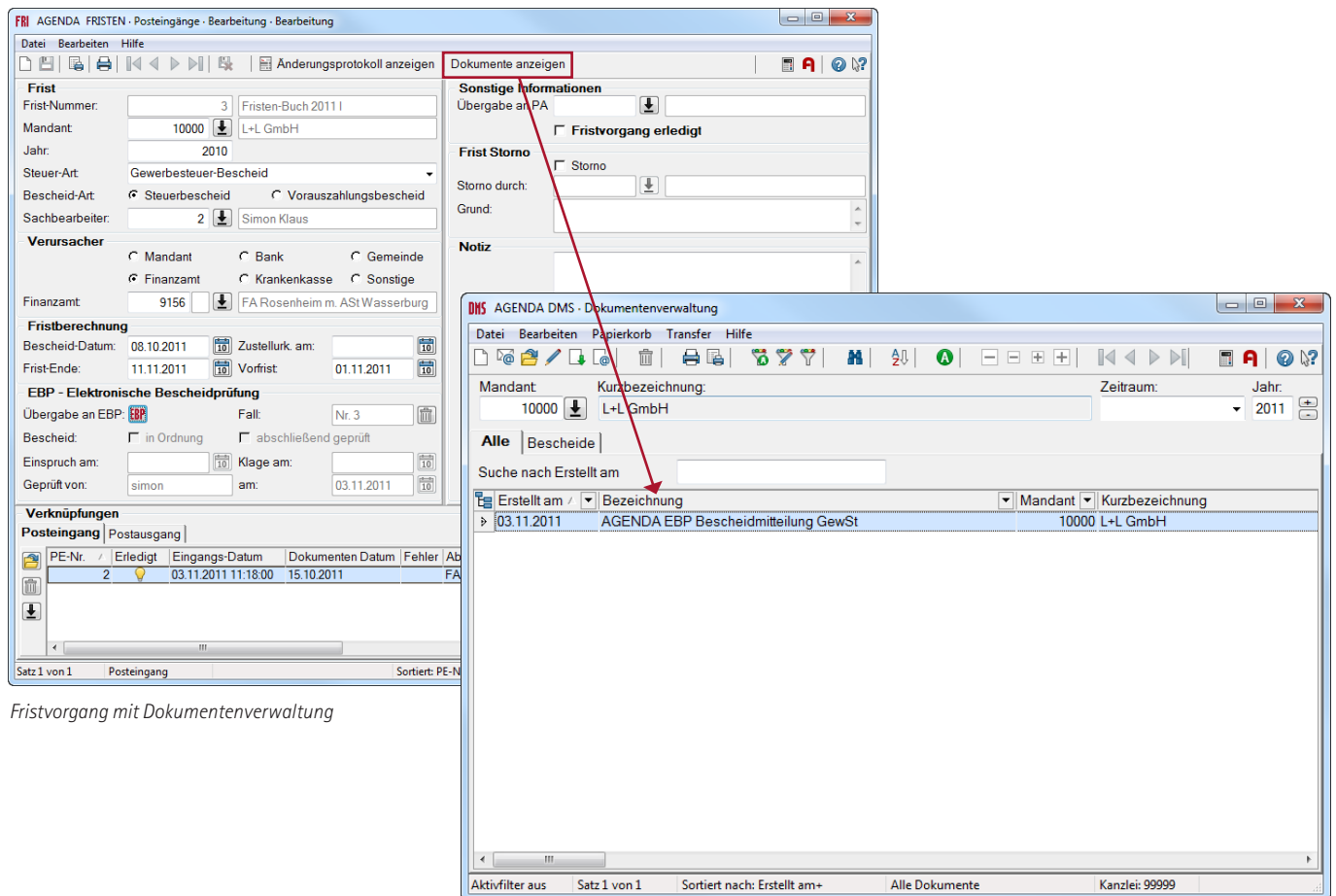
	It. Berechnung	It. Finanzamt
Ermittlung des Gewinns		
Vorläufiger Gewinn	225.000	
GewSt-Rückstellung / -Forderung (-)	1.832	
Gewinn	225.000	
Ermittlung des Gewerbeertrags		
Gewinn	225.000	225.000
+ Hinzurechnungen		
- Kürzungen	500	300
Gerundeter Gewerbeertrag	224.500	224.700
- Freibetrag		
Maßgebender Gewerbeertrag		
Ermittlung der Gewerbesteuer		
GewSt-Messbetrag	7.857	7.950
Festzusetzende GewSt	34.832	34.920
- Vorauszahlungen	33.000	
GewSt-Rückstellung / -Forderung (-)	1.832	1.920

Markieren Sie dieses Feld, wenn der Steuerbescheid unter Vorbehalt der Nachprüfung ergangen ist.

Erfassungsmaske FRISTEN

3.3 Dokumente anzeigen

Dokumente (z. B. die Steuer-Bescheide), die Sie zum Bearbeiten eines Vorgangs benötigen, können Sie über die Schaltfläche „Dokumente anzeigen“ öffnen.



Fristvorgang mit Dokumentenverwaltung

Dokumente in DMS

4 Funktionsübersicht

Bücher anlegen

- Posteingangs-Bücher
- Fristen-Bücher
- Postausgangs-Bücher
- Mehrere Bücher pro Jahr sind möglich

Posteingänge bearbeiten

Posteingänge und -ausgänge bearbeiten
Folgende Daten können erfasst werden:

- Art (Brief, Packet etc.)
- Datum / Uhrzeit
- Absender / Empfänger
- Dokumenten-Datum
- Mandantenzuordnung
- Inhalt des Posteingangs
- Betreffzeile
- Sachbearbeiter
- Erledigt-Kennzeichen
- Bearbeitungstermin
- Wiedervorlagetermin
- Notizfeld

Fristen bearbeiten

Bei Fristen können zusätzlich folgende Daten erfasst werden:

- Steuer-Art
- Bescheid-Art
- Bescheid-Datum
- Zustellurkunde

- Frist-Ende (automatische Berechnung)
- Vorfrist zur Wiedervorlage
- Übergabe an das Programm EBP
- Übergabe an das Postausgangsbuch
- Übergabe aus dem Posteingangsbuch

Auswertungen

- Posteingangs-Bücher
- Fristen-Bücher
- Postausgangs-Bücher
- Porto-Bücher
- Suchfunktion

Gestaltung der Benutzeroberfläche

Tabellenfenster sind hinsichtlich Spaltenanzeige, Anordnung, Sortierung und Gruppierung je Benutzer konfigurierbar. Favoritenverwaltung (Schaltflächen) im Hauptmenü für häufig genutzte Funktionen sind je Benutzer konfigurierbar.

AGENDA Systemintegration

- AGENDA KALENDER
 - Übergabe von Bearbeitungsterminen und Wiedervorlageterminen für Posteingänge
 - Übergabe von Vorfrist und Fristende bei Fristvorgängen

- AGENDA EBP
 - Bescheidprüfung über die Anwendung EBP - Elektronische Bescheidprüfung
- AGENDA HONORAR
 - Bereitstellung von Ausgangsrechnungen für den Postausgang
- AGENDA DMS
 - Bereitstellung von Dokumenten für den Postausgang
 - Anzeige von Dokumenten in der Erfassung von Vorgängen
- AGENDA UPDATE
 - Installation der Updates per Internet für alle AGENDA-Anwendungen gleichzeitig in einem Arbeitsschritt
- AGENDA ZMIV
 - Automatischer Abgleich der Mandanten-Adressdaten
- AGENDA BENUTZER
 - Zugangskontrolle zu Programmen, Mandanten und Funktionen

Allgemeine Schnittstellen

- TAPI-Schnittstelle für eine automatische Wählverbindung über Ihre Telefonanlage
- Outlook-Schnittstelle zur Übergabe der E-Mail-Adressen
- Internet-Browser-Schnittstelle für den Aufruf von Websites
- KlickTel-Telefonnummern-Suche

AGENDA-Software - Informationen & Kontakt

Weitere Informationen auf unserer Website agenda-software.de

- [Software für Steuerberater](#)
- [Software für Buchhalter](#)
- [Software für Unternehmen](#)
- [Informationen über AGENDA](#)

Haben Sie Fragen? Wir sind für Sie da.

Telefon: 08031 2561 - 432
E-Mail: sales@agenda-software.de

AGENDA-Software jetzt kennenlernen!

Faxantwort

Per Fax an: **08031 2561-90**

**Ja, ich möchte die AGENDA-Software kennenlernen.
Bitte senden Sie mir das Infopakete gratis & unverbindlich zu.**

Inhalt:

- Präsentations-DVD mit vielen Videos zur AGENDA-Software
- Ausführlicher Produkt-Katalog
- Kontaktdaten Ihres persönlichen Ansprechpartners



Name: _____

Straße: _____

PLZ / Ort: _____

Telefon: _____

Telefax: _____

E-Mail: _____

Online-Formular

[Fordern Sie hier Ihr Infopakete online an...](#)

Unser Tipp: Online-Test

Sie möchten die Software gerne selbst testen? Dann klicken Sie auf folgenden Link:

[Hier gleich online testen...](#)

