

# FIBU

Jahresabschluss

## Inhaltsverzeichnis

---

<b>1</b>	<b>Leistungsbeschreibung</b> .....	03
<b>2</b>	<b>Highlights</b> .....	04
2.1	Jahresabschluss-Schema .....	04
2.2	Erläuterung erfassen .....	05
2.3	Kapitalkontenverzinsung .....	06
2.4	Ausgabeformate .....	07
2.5	Schnittstellen .....	08
2.6	Offenlegung Bundesanzeiger .....	09
2.7	Zwei Abschlusszwecke .....	10
2.8	Englischsprachige Auswertungen .....	12
<b>3</b>	<b>Funktionsübersicht</b> .....	14

## 1 Leistungsbeschreibung

Der Jahresabschluss schließt das Wirtschaftsjahr formell ab und zeigt in prägnanter Form das wesentliche Ergebnis der Finanzbuchführung. Mit FIBU – Jahresabschluss stellen Sie die Werte nachvollziehbar in der gesetzlich vorgeschriebenen Form dar.

Sie können einheitliche Jahresabschlüsse erstellen. Alternativ haben Sie die Möglichkeit, einen handelsrechtlichen und einen steuerrechtlichen Jahresabschluss parallel zu verwalten. Der Wechsel zwischen den beiden Abschlusszwecken ist im Auswertungsfenster zum Jahresabschluss über zwei Schaltflächen möglich.

Sie verwalten steuer- und handelsrechtliche Abschlüsse parallel

Mit nur einem Klick übergeben Sie die Werte aus dem Jahresabschluss an die Steuerprogramme USt (Umsatzsteuer), GewSt (Gewerbsteuer) und KSt (Körperschaftsteuer). Die Werte für die Anlage EÜR stellen Sie für die Programme ESt (Einkommensteuer) bzw. GuE (Gesonderte und einheitliche Feststellung) bereit.

Die Ausgabe der Daten im XBRL-Format ermöglicht Ihnen eine kostengünstige Offenlegung beim elektronischen Bundesanzeiger.

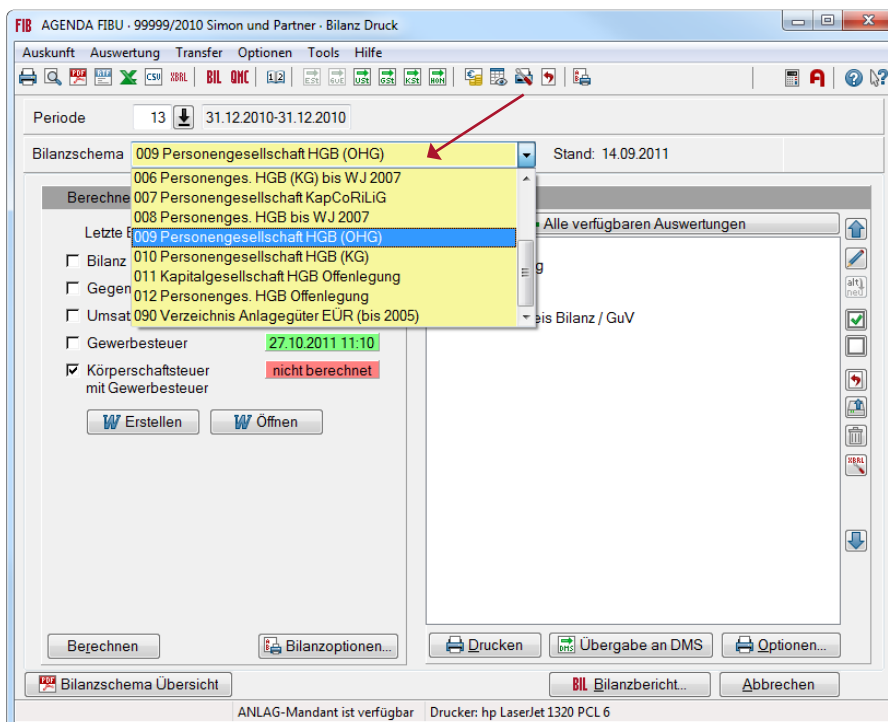
Preiswerte Offenlegung im XBRL-Format

Die Auswertungen für den Jahresabschluss können Sie in unterschiedlichen Dateiformaten (Word, Excel, PDF und CSV) ausgeben.

## 2 Highlights

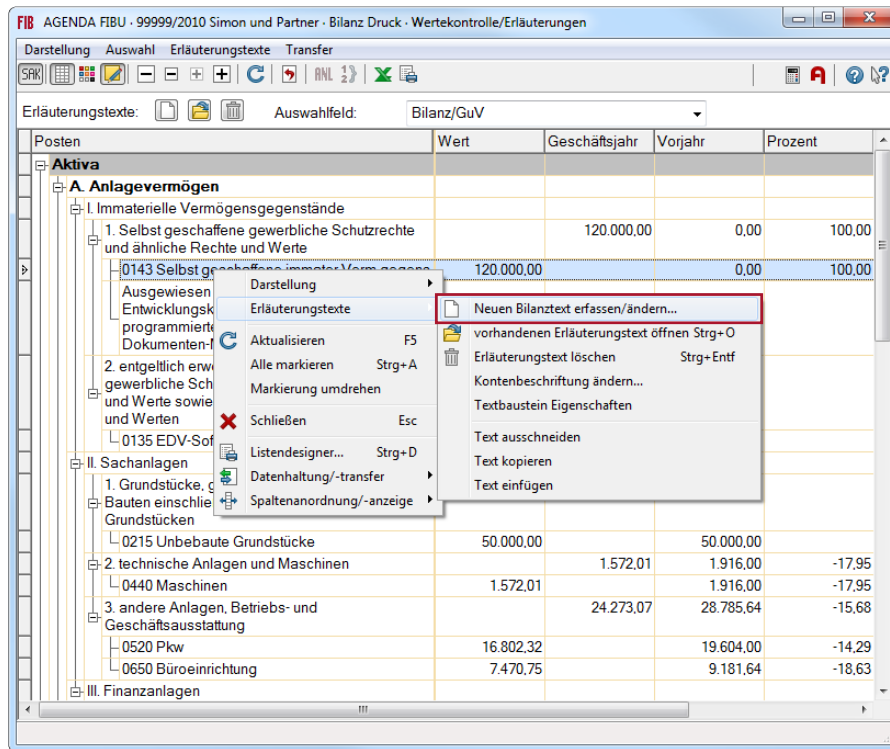
### 2.1 Jahresabschluss-Schema

Über das Jahresabschluss-Schema bestimmen Sie Inhalt und Aufbau der Auswertungen. Darin ist bereits definiert, welche Posten in der Bilanz und GuV in welcher Form dargestellt werden. Die Wahl des Schemas erfolgt im Auswertungsfenster zum Jahresabschluss.



## 2.2 Erläuterungen erfassen

Die Positionen der Bilanz und der Gewinn- und Verlustrechnung können mit Erläuterungen versehen werden. So erläutern Sie etwa selbst geschaffene immaterielle Vermögensgegenstände.



Im Jahresabschluss werden die Positionen entsprechend erläutert.

ERLÄUTERUNGSBERICHT der BILANZ zum 31.12.2010		Seite 5 von 18	
Simon und Partner, Steuerberater/ Wirtschaftsprüfer			
<b>AKTIVA</b>			
		Geschäftsjahr Euro	Vorjahr Euro
<b>A. Anlagevermögen</b>			
<b>I. Immaterielle Vermögensgegenstände</b>			
<b>1. Selbst geschaffene gewerbliche Schutzrechte und ähnliche Rechte und Werte</b>		<b>Euro</b>	<b>120.000,00</b>
		Vorjahr Euro	0,00
0143 Selbst geschaffene immater.Verm.gegens.		<b>120.000,00</b>	<b>0,00</b>
<b>2. entgeltlich erworbene Konzessionen, gewerbliche Schutzrechte und ähnliche Rechte und Werte sowie Lizenzen an solchen Rechten und Werten</b>		<b>Euro</b>	<b>2,00</b>
		Vorjahr Euro	2,00

Ausgewiesen sind die korrekt zuzuordnaren Entwicklungskosten eines selbst programmierten Dokumenten-Management-Systems.

## 2.3 Kapitalkontenverzinsung

Mit dieser Funktion können Sie Konten nach finanzmathematischen Grundsätzen verzinsen, z. B. das Konto „2100“, über das die Privatentnahmen des Gesellschafters abgewickelt werden.

Mit wenigen Angaben legen Sie die Rahmenbedingungen der Verzinsung fest.

Die Auswertung liefert alle relevanten Daten in komprimierter Form.

Kontenverzinsung in Euro			
2100 Entnahme Simon			
Datum	Buchungstext	Umsatz	Stand
01.01.2010	Zinssatz 4,50		
01.01.2010	EB-Wert		
23.01.2010	Simon privat	10.000,00+	10.000,00+
31.01.2010	<b>Zinsabrechnung</b>	<b>9,86+</b>	<b>10.009,86+</b>
23.02.2010	Simon privat	10.000,00+	20.009,86+
28.02.2010	<b>Zinsabrechnung</b>	<b>40,72+</b>	<b>20.050,58+</b>
31.03.2010	<b>Zinsabrechnung</b>	<b>76,63+</b>	<b>20.127,21+</b>
02.04.2010	Simon privat	10.000,00+	30.127,21+
30.04.2010	<b>Zinsabrechnung</b>	<b>108,96+</b>	<b>30.236,17+</b>
21.05.2010	Simon privat	10.000,00+	40.236,17+
31.05.2010	<b>Zinsabrechnung</b>	<b>127,89+</b>	<b>40.364,06+</b>
03.06.2010	Simon privat	10.000,00+	50.364,06+
30.06.2010	<b>Zinsabrechnung</b>	<b>182,58+</b>	<b>50.546,64+</b>
01.07.2010	Neuer Zinssatz 5,00		50.546,64+
21.07.2010	Simon privat	10.000,00+	60.546,64+
31.07.2010	<b>Zinsabrechnung</b>	<b>227,66+</b>	<b>60.774,30+</b>
01.08.2010	Simon privat	10.000,00+	70.774,30+
31.08.2010	<b>Zinsabrechnung</b>	<b>299,18+</b>	<b>71.073,48+</b>
01.09.2010	Simon privat	10.000,00+	81.073,48+
30.09.2010	<b>Zinsabrechnung</b>	<b>331,81+</b>	<b>81.405,29+</b>
01.10.2010	Simon privat	100.000,00+	181.405,29+
31.10.2010	<b>Zinsabrechnung</b>	<b>756,65+</b>	<b>182.161,94+</b>
01.11.2010	Simon privat	10.000,00+	192.161,94+
30.11.2010	<b>Zinsabrechnung</b>	<b>788,34+</b>	<b>192.950,28+</b>
01.12.2010	Simon privat	10.000,00+	202.950,28+
31.12.2010	<b>Zinsabrechnung</b>	<b>860,47+</b>	<b>203.810,75+</b>
<b>Listenende:</b>	<b>Zinsen gesamt:</b>	<b>3.810,75+</b>	

## 2.4 Ausgabeformat

Neben dem Papierformat können Sie die Auswertungen für die Verwendung in Word und Excel sowie im PDF- und CSV-Format ausgeben.

The screenshot shows the 'FIB AGENDA FIBU' software interface. The main window is titled 'Bilanz Druck' and displays the following information:

- Periode: 31.12.2010-31.12.2010
- Bilanzschema: 009 Personengesellschaft HGB (OHG)
- Stand: 14.09.2011
- Letzte Buchungsänderung: 13.07.2011 10:17
- Buttons: 'Erstellen' (highlighted with a red arrow), 'Öffnen', 'Berechnen', 'Bilanzoptionen...', 'Drucken', 'Übergabe an DMS', 'Optionen...', 'Bilanzschema Übersicht', 'Bilanzbericht...', 'Abbrechen'.
- Drucken section: 'Alle verfügbaren Auswertungen' list includes 'Deckblatt', 'Bescheinigung', 'Bilanz', 'GuV', 'Kontennachweis Bilanz / GuV', 'Debitorenaufstellung', and 'Kreditorenaufstellung'.

A second window shows the PDF output with the text 'Ausgabe im PDF-Format' and the following content:

Rosenheimer Str. 123  
81671 München

**JAHRESABSCHLUSS**  
zum 31.12.2010

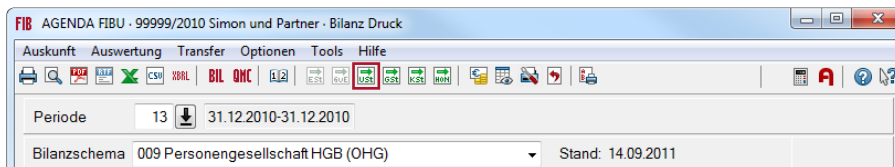
**Simon und Partner**  
**Steuerberater/ Wirtschaftsprüfer**  
Rosenheimer Str. 123  
81671 München

Finanzamt: München IV  
Steuernummer : 143 154 55432

Für eine telefonische Vorbesprechung können Sie den Jahresabschluss im PDF-Format ausgeben und Ihrem Mandanten per E-Mail zukommen lassen.

## 2.5 Schnittstellen

Mit einem Klick führen Sie die Wertübergabe an die Steuerprogramme durch, z. B. für die Umsatzsteuererklärung 2010.



Die Werte werden automatisch in die vorgesehenen Formularfelder übertragen.

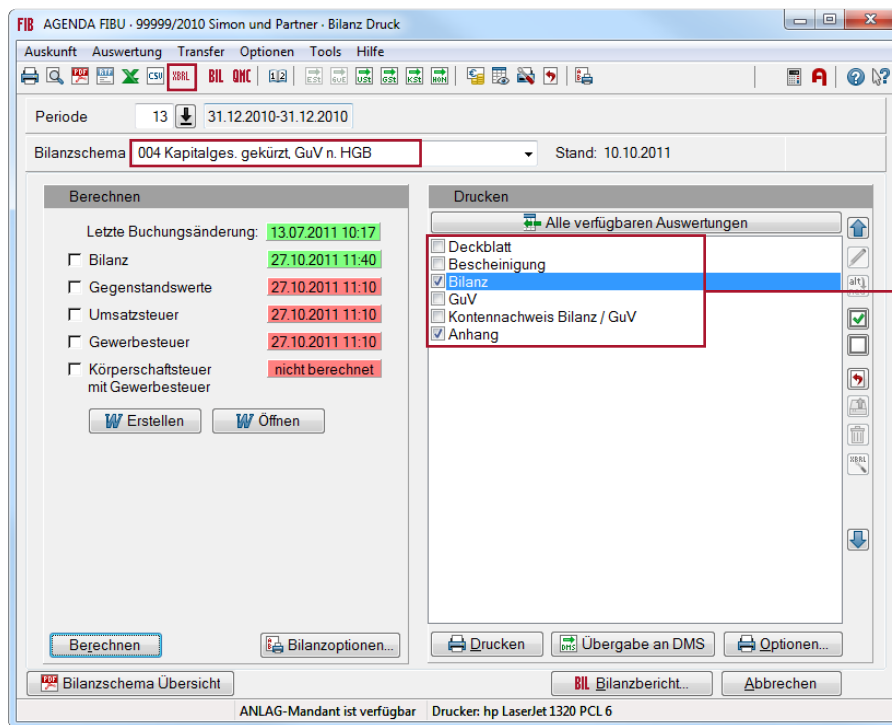
Mantelbogen Seite 2		2010	
<b>31</b>	<b>C. Steuerpflichtige Lieferungen, sonstige Leistungen und unentgeltliche Wertabgaben</b>		
<b>32</b>	<b>Umsätze zum allgemeinen Steuersatz</b>	Bemessungsgrundlage ohne Umsatzsteuer volle EUR	Steuer EUR + Ct
<b>33</b>	<b>Lieferungen und sonstige Leistungen</b>	zu 19 %	329.197 62.547,43
<b>34</b>	Unentgeltliche Wertabgaben		
<b>34</b>	a) Lieferungen nach § 3 Abs. 1b UStG	zu 19 %	
<b>35</b>	b) Sonstige Leistungen nach § 3 Abs. 9a UStG	zu 19 %	

Umfangreiche Kontennachweise helfen, die übergebenen Werte nachzuvollziehen.

KONTENNACHWEIS zur Umsatzsteuer-Bereitstellung vom 01.01.2010 bis 31.12.2010				
Simon und Partner, Steuerberater/ Wirtschaftsprüfer				Seite 1 von 1
STEUERSCHNITTSTELLE, USt - Umsatzsteuer				
Zeile	Bezeichnung	Kennzeichen	Betrag in EUR	Org.V Ohne Nachk.
<b>11110 Steuerpflichtige Umsätze 19%</b>				
11130	Lieferungen und sonstige Leistungen zu 19%		329.197,04 (-)	
4400	Steuerberatung		-69.818,48	
4402	Abschlussarbeiten		-112.187,60	
4403	Buchführung		-1.020,00	
4404	Buchführung		-84.572,32	
4406	Sonstige Erlöse		-57.598,64	
4947	Verrechn. sonstige Sachbezüge 19% USt		-4.000,00	
11132	Summe Lieferungen und sonstige Leistungen 19%	177	329.197,00 (-)	ja

## 2.6 Offenlegung Bundesanzeiger

Seitdem Jahresabschlüsse in elektronischer Form offenzulegen sind (EHUG), ist deren Veröffentlichung ein brisantes Thema. Per Knopfdruck können Sie die entsprechenden Auswertungen in das kostengünstige elektronische Standardformat (XBRL) umwandeln.



Die markierten Auswertungen „Bilanz“ und „Anhang“ werden in das XBRL-Format umgewandelt

**BILANZ zum 31.12.2010**  
**Simon und Partner GmbH, Steuerberater und Partner** Seite 1 von 3

---

**AKTIVA**

	Euro	Geschäftsjahr Euro	Vorjahr Euro
<b>A. Anlagevermögen</b>			
I. Sachanlagen	180.343,63	180.343,63	176.771,23
<b>B. Umlaufvermögen</b>			
I. Forderungen und sonstige Vermögensgegenstände	106.328,52		81.328,52
II. Kassenbestand, Bundesbankguthaben, Guthaben bei Kreditinstituten und Schecks	486.406,82		473.979,22
		592.735,34	555.307,74
		<u>773.078,97</u>	<u>732.078,97</u>

Offenlegung

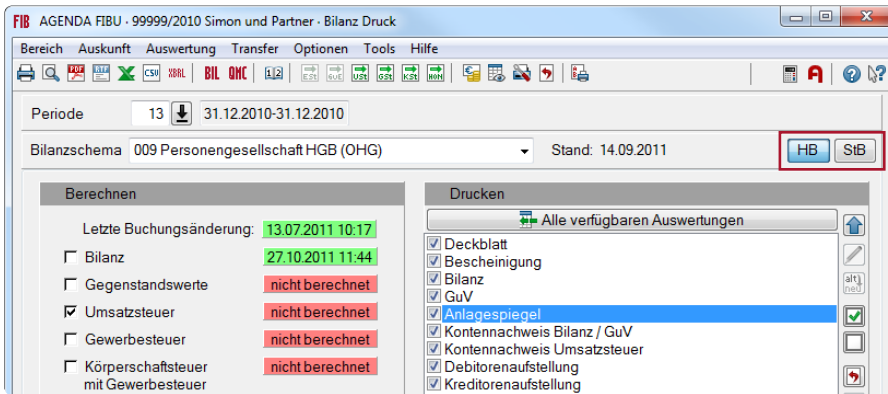
**Steuerberater und Partner**  
**Simon und Partner GmbH**  
**vom 01.01.2010 bis zum 31.12.2010**  
**Bilanz**

Papierform

	31.12.2010 EUR	31.12.2009 EUR
<b>Aktiva</b>		
A. Anlagevermögen	180.343,63	176.771,23
I. Sachanlagen	180.343,63	176.771,23
B. Umlaufvermögen	592.735,34	555.307,74
I. Forderungen und sonstige Vermögensgegenstände	106.328,52	81.328,52
II. Kassenbestand, Bundesbankguthaben, Guthaben bei Kreditinstituten und Schecks	486.406,82	473.979,22
<b>Bilanzsumme, Summe Aktiva</b>	<b>773.078,97</b>	<b>732.078,97</b>

## 2.7 Zwei Abschlusszwecke

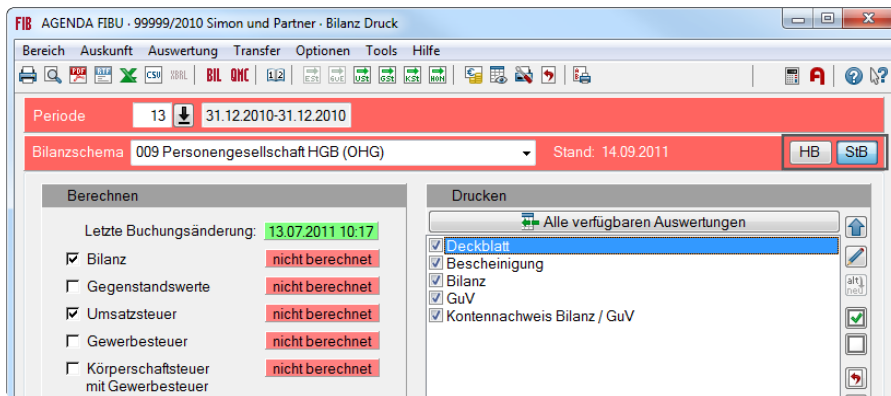
Sie haben die Möglichkeit, einen handelsrechtlichen und einen steuerrechtlichen Jahresabschluss parallel zu verwalten.



Handelsrechtlicher Bereich

Handelsbilanz zum 31.12.2010			
Simon & Partner, Steuerberater / Wirtschaftsprüfer		Seite 3 von 28	
A K T I V A			
	Euro	Geschäftsjahr Euro	Vorjahr Euro
<b>A. Anlagevermögen</b>			
I. Immaterielle Vermögensgegenstände			
1. Selbst geschaffene gewerbliche Schutzrechte und ähnliche Rechte und Werte	120.000,00		0,00
2. entgeltlich erworbene Konzessionen, gewerbliche Schutzrechte und ähnliche Rechte und Werte sowie Lizenzen an solchen Rechten und Werten	4.313,00	124.313,00	2.153,00
II. Sachanlagen			
1. Grundstücke, grundstücksgleiche Rechte und Bauten einschließlich der Bauten auf fremden Grundstücken	839.000,00		50.000,00
2. technische Anlagen und Maschinen	697,28		3.306,00
3. andere Anlagen, Betriebs- und Geschäftsausstattung	90.370,34	930.067,62	59.017,00
III. Finanzanlagen			
1. Wertpapiere des Anlagevermögens	15.000,00	15.000,00	15.000,00
<b>B. Umlaufvermögen</b>			
I. Forderungen und sonstige Vermögensgegenstände			
1. Forderungen aus Lieferungen und Leistungen	20.605,45		218,01
2. Forderungen gegen Gesellschafter	1.785,00		3.570,00

Auswertung „Handelsbilanz“



Steuerrechtlicher Bereich  
(gekennzeichnet durch die rote  
Signalfarbe)

<b>Steuerbilanz zum 31.12.2010</b>			
Simon & Partner, Steuerberater / Wirtschaftsprüfer		Seite 3 von 8	
<b>A K T I V A</b>			
	Euro	Geschäftsjahr Euro	Vorjahr Euro
<b>A. Anlagevermögen</b>			
I. Immaterielle Vermögensgegenstände			
1. entgeltlich erworbene Konzessionen, gewerbliche Schutzrechte und ähnliche Rechte und Werte sowie Lizenzen an solchen Rechten und Werten	4.313,00	4.313,00	2.153,00 2.153,00
II. Sachanlagen			
1. Grundstücke, grundstücksgleiche Rechte und Bauten einschließlich der Bauten auf fremden Grundstücken	839.000,00		50.000,00
2. technische Anlagen und Maschinen	697,28		3.306,00
3. andere Anlagen, Betriebs- und Geschäftsausstattung	85.049,23	924.746,51	59.017,00 112.323,00
III. Finanzanlagen			
1. Wertpapiere des Anlagevermögens	15.000,00	15.000,00	15.000,00 15.000,00
<b>B. Umlaufvermögen</b>			
I. Forderungen und sonstige Vermögensgegenstände			
1. Forderungen aus Lieferungen und Leistungen	20.605,45		218,01
2. Forderungen gegen Gesellschafter	1.785,00		3.570,00
3. sonstige Vermögensgegenstände	1.188,36	23.578,81	4.946,60 8.734,61

Auswertung „Steuerbilanz“

## 2.8 Englischsprachige Auswertungen

International ausgerichtete Unternehmen können auf Auswertungen in englischer Sprache zurückgreifen.

Auswertung „Bilanz“

<b>BALANCE SHEET as at 31.12.2010</b>			
<b>Simon &amp; Partner, Steuerberater / Wirtschaftsprüfer</b>		<b>Page 3 of 27</b>	
<b>A S S E T S</b>			
	<b>Euro</b>	<b>Financial year Euro</b>	<b>Prior year Euro</b>
<b>A. Fixed assets</b>			
I. Intangible fixed assets			
1. Internally generated industrial and similar rights and assets	120.000,00		0,00
2. Purchases concessions, industrial and similar rights and assets, and licences in such rights and assets	<u>4.313,00</u>	<b>124.313,00</b>	<u>2.153,00</u> 2.153,00
II. Tangible fixed assets			
1. Land, land rights and buildings, including buildings on third-party land	839.000,00		50.000,00
2. Technical equipment and machinery	697,28		3.306,00
3. Other equipment, operating and office equipment	<u>90.370,34</u>	<b>930.067,62</b>	<u>59.017,00</u> 112.323,00
III. Long-term financial assets			
1. Long-term securities	<u>15.000,00</u>	<b>15.000,00</b>	<u>15.000,00</u> 15.000,00
<b>B. Current assets</b>			
I. Receivables and other assets			
1. Trade receivables	20.605,45		218,01
2. Receivables from partners	1.785,00		3.570,00
3. Other assets	<u>1.188,36</u>	<b>23.578,81</b>	<u>4.946,60</u> 8.734,61
II. Cash-in-hand, central bank balances, bank balances and cheques			
		<b>11.268,11</b>	<u>25.890,30</u>
		<b>1.104.227,54</b>	<u>164.100,91</u>

<b>INCOME STATEMENT from 01.01.2010 to 31.12.2010</b>			
Simon & Partner, Steuerberater / Wirtschaftsprüfer		Page 5 of 27	
	Euro	Financial year Euro	Prior year Euro
1. <b><u>Sales</u></b>		547.546,42	418.750,90
2. <b><u>Other own work capitalised</u></b>		120.000,00	0,00
3. <b><u>Gross revenue for the period</u></b>		667.546,42	418.750,90
4. <b><u>Other operating income</u></b>			
a) Ordinary operating income			
aa) Other ordinary income		5.026,92	4.307,59
5. <b><u>Cost of materials</u></b>			
a) Cost of raw materials, consumables and supplies, and of purchased merchandise		5.221,57	4.180,55
6. <b><u>Personnel expenses</u></b>			
a) Wages and salaries	70.179,87		60.424,90
b) Social security, post employment and other employee benefit costs	15.057,95	85.237,82	12.949,39
7. <b><u>Depreciation, amortisation and write-downs</u></b>			
a) Amortisation and write-downs of intangible fixed assets and depreciation and write-downs of tangible fixed assets		10.287,65	18.909,65
- of which due to tax rules Euro 190,00 (Euro 190,00)			
8. <b><u>Other operating expenses</u></b>			
a) Ordinary operating expenses			
aa) Occupancy costs	32.605,06		25.915,98
ab) Insurance premiums, contributions and levies	2.804,00		2.190,00
ac) Repairs and maintenance	615,68		486,89
ad) Vehicle expenses	6.194,97		5.280,61
ae) Advertising and travel expenses	3.093,56		2.413,97

## 3 Funktionsübersicht

### Allgemeine Funktionen

- Netzwerkfähig
- Mehrbenutzerfähig
- Mehrmandantenfähig
- Mehrkanzleifähig
- Parallele Verwaltung eines handelsrechtlichen und eines steuerrechtlichen Jahresabschlusses
- Auswertungen in englischer Sprache
- E-Bilanz [ab Januar 2013]

### Stammdaten Jahresabschluss

- Jahresabschluss-Schemas für verschiedene Rechtsformen und Unternehmensgrößen
  - Kapitalgesellschaft, mit HGB-Gliederung und Detailangaben
  - Kapitalgesellschaft, mit strenger HGB-Gliederung
  - Kapitalgesellschaft, gekürzt für kleine Gesellschaften
  - Einzelunternehmen, mit HGB-Gliederung und Detailangaben
  - Einnahmen- / Überschussrechnung
  - Personengesellschaft (OHG), mit HGB-Gliederung und Detailangaben
  - Personengesellschaft (KG), mit HGB-Gliederung und Detailangaben
  - Personengesellschaft (KapCoRiLiG), mit HGB-Gliederung und Detailangaben
  - Personengesellschaft klein, mit strenger HGB-Gliederung

### Bearbeitungs-Funktionen

- Mitlaufende Gewinndarstellung beim Buchen
- Aktualisierung des Zahlenmaterials bei Nachbuchungen
- Zwischenabschlüsse auf jeden beliebigen Stichtag (z. B. 31.03., 30.04., 30.06.)
- Erstellung individueller Jahresabschluss-Schemas
- Erfassung von Erläuterungen auf Ebene Bilanzposten bzw. Posten der Gewinn- und Verlustrechnung
- Automatisches Erstellen eines Inhaltsverzeichnisses
- Anlage individueller Textbausteine
- Verschiedene Bilanzoptionen
  - Ein- / Ausblenden von Davon-Zeilen
  - Ein- / Ausblenden von Vorjahreswerten
  - Diverse Layout-Einstellungen
  - DIN A3 quer, DIN A4 quer
  - Gliederungsart
  - Formate zum Inhaltsverzeichnis
  - Mehrjahresvergleich mit einem Auswertungsumfang von 3 bis 5 Jahren
- Übergabe nach Word, Excel, PDF und CSV
- Erstellung von XBRL-Dateien zur kostengünstigen Offenlegung beim elektronischen Bundesanzeiger
- Kapitalkontenverzinsung
- Anlage EÜR
  - Automatisches einsteuern der Werte
  - Manuelle Bearbeitung möglich
  - Übergabe der Werte an ESt oder GuE (in Verbindung mit AGENDA ESt oder AGENDA GuE)

- Schnittstellen
  - Wertübergabe an die Steuerprogramme (in Verbindung mit AGENDA USt, GST oder KSt)
  - Bereitstellung der Gegenstandswerte (in Verbindung mit AGENDA HONORAR)
  - „Erledigt Kennung“ für die „Liste der Bearbeitungsstände“ setzen (in Verbindung mit AGENDA ZMIV)

### Auswertungen

- Textbausteine
  - Deckblatt
  - Inhaltsverzeichnis
  - Bescheinigung
  - Vollständigkeitserklärung
  - Freie Seiten zur Erstellung individueller Textbausteine
- Auswertungen mit ermittelten Werten
  - Bilanz / Eröffnungsbilanz einschließlich Kontennachweis
  - GuV einschließlich Kontennachweis
  - Einnahmen- / Überschussrechnung einschließlich Kontennachweis
  - Anlage EÜR einschließlich Kontennachweis
  - Debitoren- und Kreditorenaufstellung
  - Erläuterungsbericht
  - Bilanz Mehrjahresvergleich (bis zu 5 Jahre)
  - Bilanzanalyse
  - Bilanzkennzahlen (inkl. Mehrjahresvergleich bis zu 5 Jahre)
  - Ergebnisverwendung
  - Entwicklung der Ertragslage

- Hauptabschlussübersicht
- Kapitalflussrechnung nach DRS2 einschließlich Kontennachweis
- Kapitalkontenentwicklung
- Umbuchungsliste
- Überleitungsrechnung nach GuV-Methode
- Anlagespiegel (in Verbindung mit AGENDA ANLAG)
- Restwertverzeichnis (in Verbindung mit AGENDA ANLAG)
- Entwicklung des Anlagevermögens (in Verbindung mit AGENDA ANLAG)

- Anlagennachweis (in Verbindung mit AGENDA ANLAG)
- Kontennachweise Schnittstellen (Gegenstandswerte, Umsatzsteuer, Gewerbesteuer, Körperschaftsteuer)

#### Daten-Import

- Import Jahresabschluss-Schemas über Internet
- Jahresabschluss-Schemas importieren (MS Excel)

## AGENDA-Software - Informationen & Kontakt

Weitere Informationen auf unserer Website [agenda-software.de](http://agenda-software.de)

- [Software für Steuerberater](#)
- [Software für Buchhalter](#)
- [Software für Unternehmen](#)
- [Informationen über AGENDA](#)

Haben Sie Fragen? Wir sind für Sie da.

**Telefon: 08031 2561 - 432**

**E-Mail: [sales@agenda-software.de](mailto:sales@agenda-software.de)**

# AGENDA-Software jetzt kennenlernen!

## Faxantwort

Per Fax an: **08031 2561-90**

**Ja, ich möchte die AGENDA-Software kennenlernen.  
Bitte senden Sie mir das Infopaket gratis & unverbindlich zu.**

Inhalt:

- Präsentations-DVD mit vielen Videos zur AGENDA-Software
- Ausführlicher Produkt-Katalog
- Kontaktdaten Ihres persönlichen Ansprechpartners



Name: \_\_\_\_\_

Straße: \_\_\_\_\_

PLZ / Ort: \_\_\_\_\_

Telefon: \_\_\_\_\_

Telefax: \_\_\_\_\_

E-Mail: \_\_\_\_\_

## Online-Formular

[Fordern Sie hier Ihr Infopaket online an...](#)

## Unser Tipp: Online-Test

Sie möchten die Software gerne selbst testen? Dann klicken Sie auf folgenden Link:

[Hier gleich online testen...](#)

