

BILANZ

Bilanzbericht

Inhaltsverzeichnis

1	Leistungsbeschreibung	03
2	Integration in das AGENDA-System	04
3	Highlights	05
3.1	Gestaltung von Bilanzberichten	05
3.2	Standardbausteine individuell anpassen	06
3.3	Textbausteine importieren	08
3.4	Erläuterungen erfassen	09
3.5	Zwei Abschlusszwecke parallel verwalten	10
4	Funktionsübersicht	11

1 Leistungsbeschreibung

AGENDA BILANZ ist die praktische Lösung zur Erstellung eines professionellen Bilanzberichtes zum Jahresabschluss.

Zahlreiche Standardberichtsvorlagen unterstützen Sie bei der Anfertigung eines Bilanzberichtes. Diese können Sie individuell an Ihre Anforderungen anpassen und als Vorlage für weitere Berichte verwenden.

Die Ergebnisse eines Jahresabschlusses werden übersichtlich in Berichtsform aufbereitet. Die einzelnen Berichtsbestandteile werden in Textbausteinen verwaltet. Mit BILANZ können Sie einzelne Posten der Bilanz und der Gewinn- und Verlustrechnung einfach erläutern. Im Bericht werden die wesentlichen Auswertungen der Anlagenbuchführung und des Jahresabschlusses automatisch verwendet. Die Aktualisierung des Zahlenmaterials ist durch die direkte Anbindung von BILANZ an die Finanzbuchführung gewährleistet.

Sie können den Bilanzbericht getrennt nach Handels- und Steuerrecht erstellen.

Bilanzberichte werden mit MS Word erstellt. Das hat den Vorteil, dass Sie umfangreiche Formatierungs- und Gestaltungsmöglichkeiten haben. Sie greifen beim Erstellen eines Bilanzberichtes auf den vollständigen Funktionsumfang von MS Word zurück.

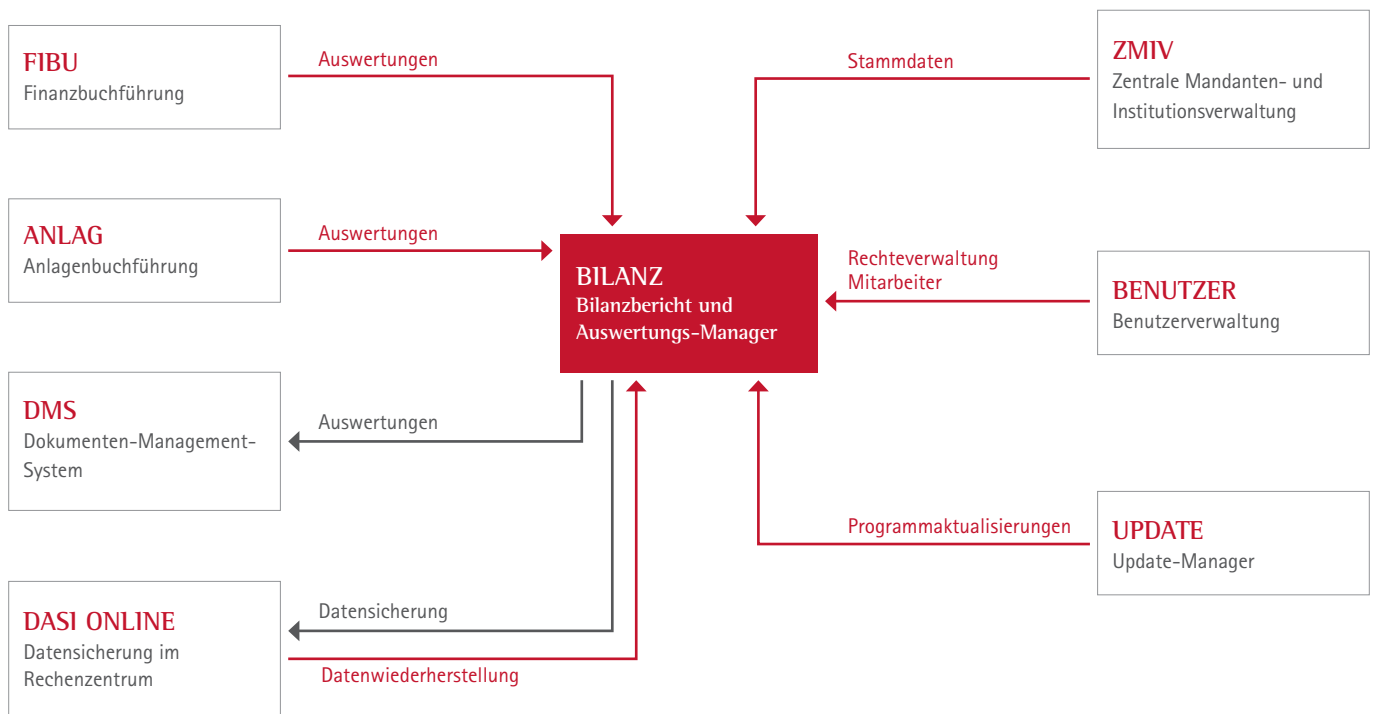
Standardberichte passen Sie an Ihre Anforderungen an

Auswertungen aus FIBU und ANLAG werden automatisch eingebunden

2 Integration in das AGENDA-System

BILANZ ist voll in das AGENDA-Gesamtsystem integriert, bezieht Daten von anderen Anwendungen und stellt Daten zur Verfügung. Sie profitieren von einer konsistenten und flüssigen Datenhaltung.

BILANZ Bilanzbericht und Auswertungs-Manager



3 Highlights

3.1 Gestaltung von Bilanzberichten

Durch den modularen Aufbau können Sie die Berichtsbestandteile ganz einfach festlegen.

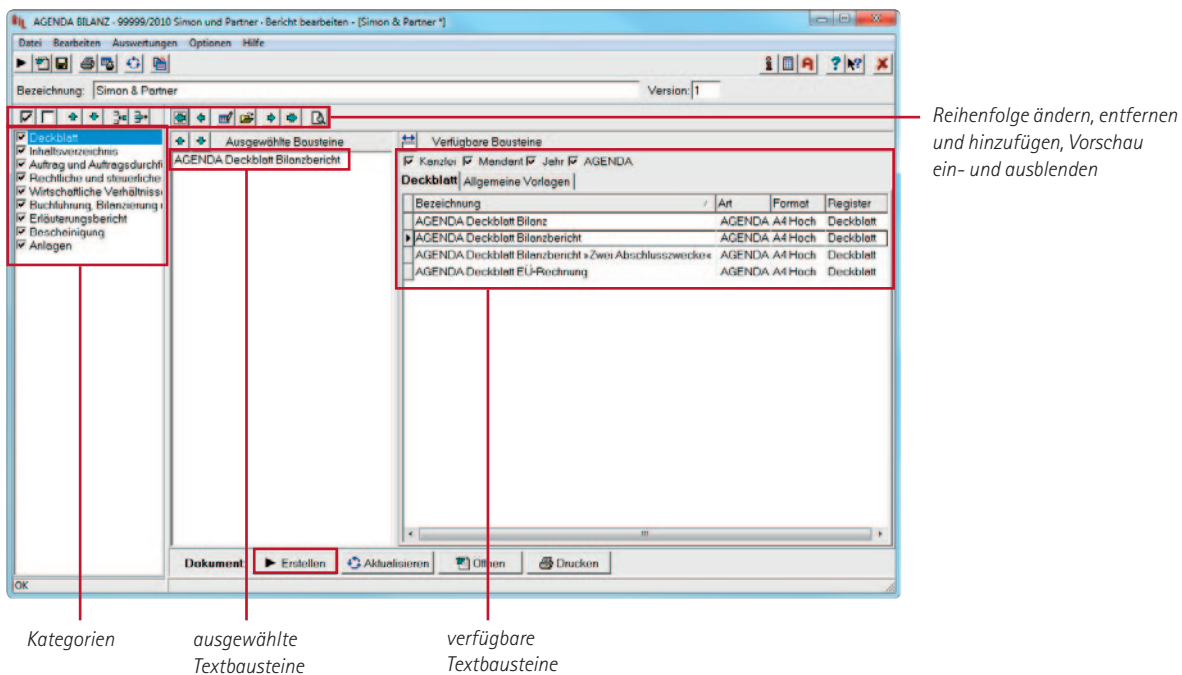
Im linken Bereich ist die grundsätzliche Gliederung des Berichts in „Kategorien“ dargestellt. Diesen Kategorien ordnen Sie einzelne Bausteine zu (siehe Mitte der Abbildung). Im rechten Bereich sind die Bausteine dargestellt, die für die momentan aktive Kategorie zur Verfügung stehen.

Beispiel:

Für die Kategorie „Deckblatt“ wurde der Baustein „AGENDA Deckblatt Bilanzbericht“ ausgewählt. Darüber hinaus würden die Bausteine „AGENDA Deckblatt Bilanz“, „AGENDA Deckblatt Bilanzbericht Zwei Abschlusszwecke“ usw. zur Verfügung stehen.

Über die Symbole können Sie die Zusammensetzung des Berichts verändern.

Diese einmal festgelegte Grundstruktur (hier für Personengesellschaften) können Sie mit nur einem Klick als Kanzleimuster für weitere Bilanzberichte von Personengesellschaften übernehmen.



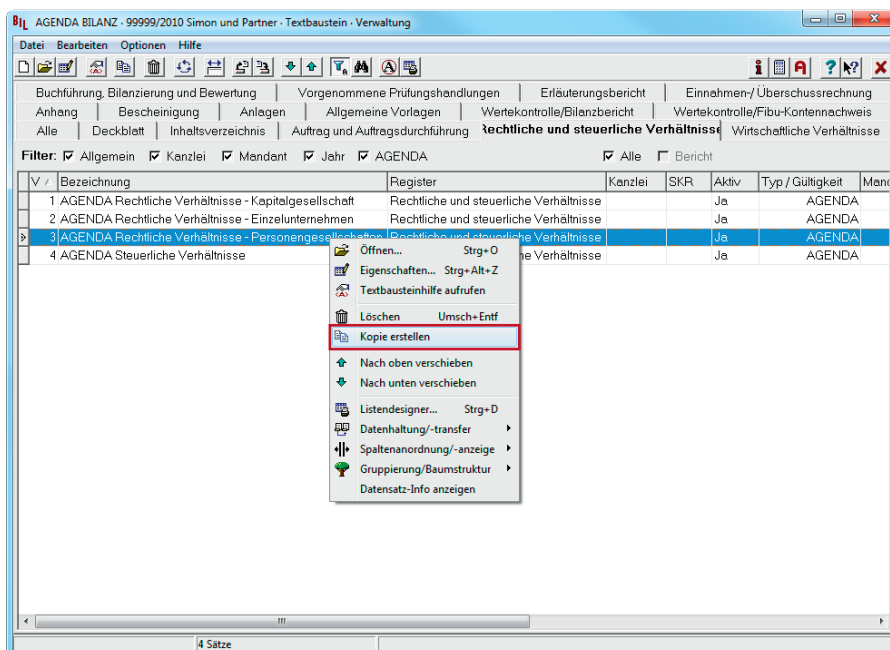
3.2 Standardbausteine individuell anpassen

Die Standardbausteine in BILANZ können Sie kopieren und an Ihre individuellen Anforderungen angepasst werden.

Beispiel:

Der Standardbaustein „AGENDA Rechtliche Verhältnisse - Personengesellschaften“ soll auf die rechtlichen Gegebenheiten der Gesellschaft angepasst werden.

Dazu kopieren Sie in der Textbaustein-Verwaltung den entsprechenden Baustein und ändern diesen nach Ihren individuellen Anforderungen ab.



Rechtliche Verhältnisse

Firma: Simon und Partner
Steuerberater/ Wirtschaftsprüfer

Rechtsform: GbR

Sitz: 81671 München

Anschrift: Rosenheimer Str. 123
81671 München

Gründung am: 27.05.2001

Eintragung ins Handelsregister:

Gegenstand des Unternehmens: Steuerberatung/Wirtschaftsprüfung

Geschäftsjahr: 01.01.2010 bis 31.12.2010

Dauer der Gesellschaft: auf unbestimmte Zeit

Festkapital:

Vollhafter:

Teilhafter: |

Geschäftsführung:

Gesellschafterversammlungen:

Standardbaustein

Rechtliche Verhältnisse

Firma: Simon und Partner
Steuerberater/ Wirtschaftsprüfer

Rechtsform: GbR

Sitz: 81671 München

Anschrift: Rosenheimer Str. 123
81671 München

Gründung am: 27.05.2001

Eintragung ins Handelsregister:

Gegenstand des Unternehmens: Steuerberatung/Wirtschaftsprüfung

Geschäftsjahr: 01.01.2010 bis 31.12.2010

Dauer der Gesellschaft: auf unbestimmte Zeit

Vollhafter: Herr Thomas Simon, Herr Josef Huber, Herr Markus Schmidt

Geschäftsführung: Herr Thomas Simon

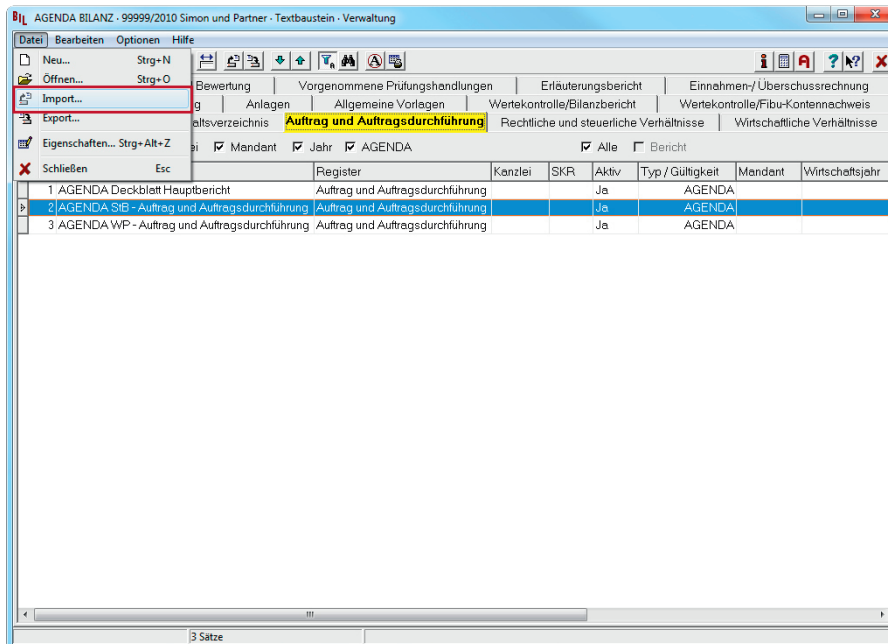
Stellvertreter: Herr Josef Huber, Herr Markus Schmidt

Gesellschafterversammlungen: 27.05.2011

Individueller Baustein

3.3 Textbausteine importieren

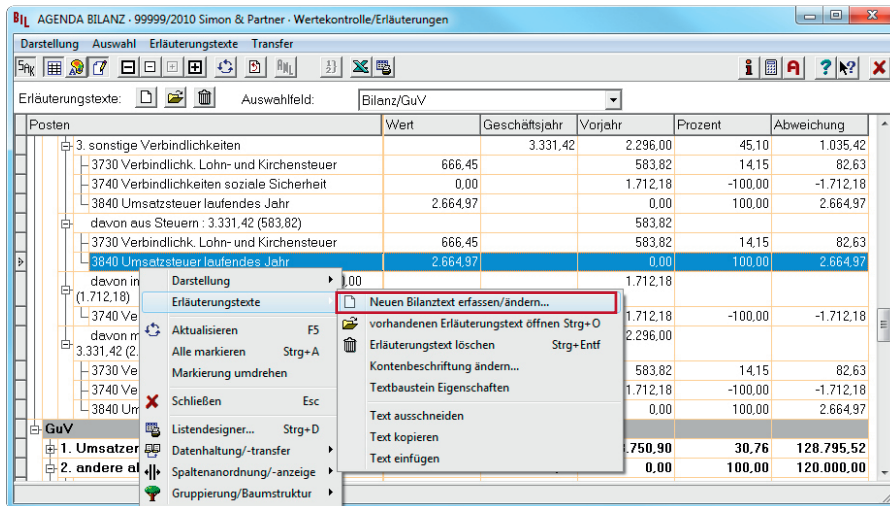
Sie können MS Word-Dokumente als Textbausteine importieren (z. B. Datenübernahme aus anderer Software). Diese Bausteine stehen Ihnen anschließend in allen Mandanten zur Verfügung.



Bausteine stehen Ihnen in allen Mandanten zur Verfügung

3.4 Erläuterungen erfassen

Die Positionen der Bilanz und der Gewinn- und Verlustrechnung können Sie mit Erläuterungen versehen, z. B. um das Konto „Umsatzsteuer laufendes Jahr“ zu dokumentieren.



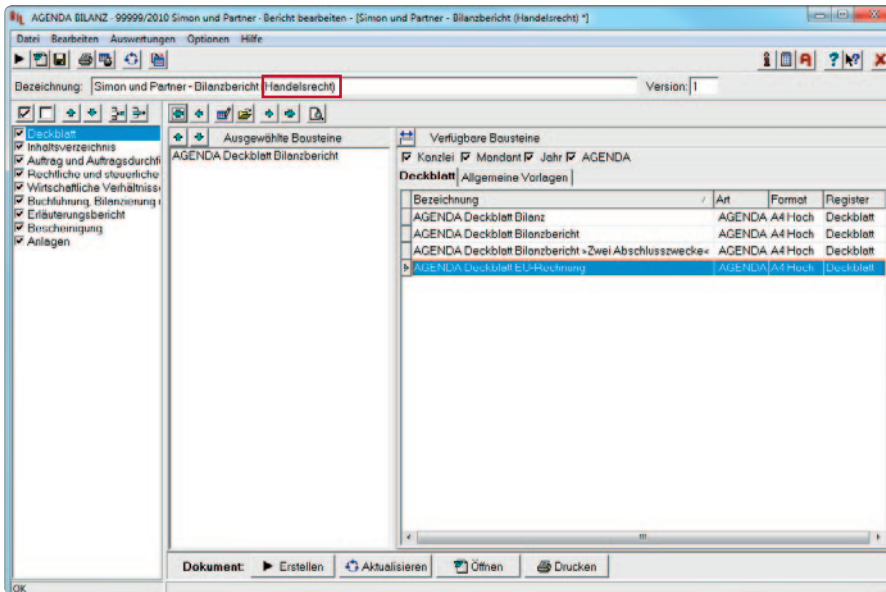
Im Bilanzbericht wird die Erläuterung aufgeführt.

3. sonstige Verbindlichkeiten	Euro	3.331,42
	Vorjahr Euro	2.296,00
3730 Verbindlichk. Lohn- und Kirchensteuer	666,45	583,82
3740 Verbindlichkeiten soziale Sicherheit	0,00	1.712,18
3840 Umsatzsteuer laufendes Jahr	2.664,97	0,00
	3.331,42	2.296,00
davon aus Steuern	Euro	3.331,42
	Vorjahr Euro	583,82
3730 Verbindlichk. Lohn- und Kirchensteuer	666,45	583,82
3840 Umsatzsteuer laufendes Jahr	2.664,97	0,00
Die Position setzt sich wie folgt zusammen:		
Umsatzsteuer-Vorauszahlung 11/2010 (Zahlung):	3.840,10 €	
Umsatzsteuer-Vorauszahlung 12/2010 (Erstattung):	- 2.933,80 €	
Abschlusszahlung aus Jahreserklärung 2010:	1.758,67 €	
	2.664,97 €	

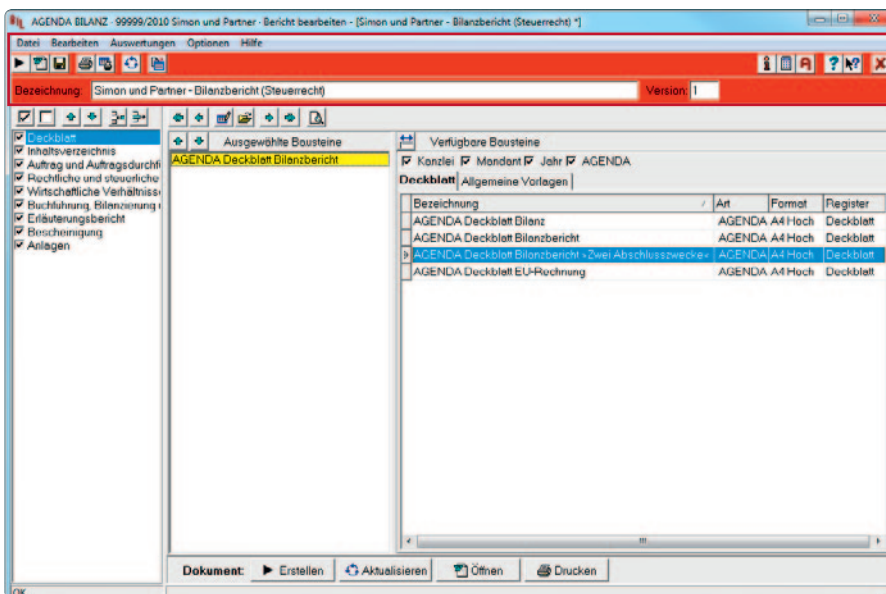
3.5 Zwei Abschlusszwecke parallel verwalten

Sie haben die Möglichkeit, einen Bilanzbericht basierend auf dem handelsrechtlichen und dem steuerrechtlichen Jahresabschluss zu erstellen.

Darstellung des handelsrechtlichen Bereichs:



Der steuerrechtliche Bereich ist durch die rote Signalfarbe deutlich erkennbar.



4 Funktionsübersicht

Allgemein

- Netzwerkfähig
- Mehrbenutzerfähig
- Mehrmandantenfähig
- Mehrkanzleifähig
- Microsoft Office-Integration
- Zentrale Benutzer- und Rechteverwaltung mit Passwortschutz auf Programm- und Funktionsebene

Allgemeine Funktionen

- Assistent Jahresübernahme
- Parallele Verwaltung eines handelsrechtlichen und eines steuerrechtlichen Bilanzberichts

Allgemeine Komfortfunktionen

- Einfacher Jahreswechsel eines Mandanten
- Liste der zuletzt bearbeiteten Mandanten
- Mandanten kopieren
- Mandanten sperren / freigeben
- Mandanten auf aktiv / inaktiv setzen
- Endbearbeitete Berichte vor Veränderungen schützen
- Mandanten-Notiz

Stammdaten

- Mehr als 150 Standard-Textbausteine
- Folgende Auswertungen stehen für den Bilanzbericht zur Verfügung:
 - Bilanz / Eröffnungsbilanz
 - GuV
 - Einnahmen-Überschussrechnung
 - Kontennachweis zur Bilanz / Eröffnungsbilanz, GuV, EÜR
 - Debitoren- und Kreditorenaufstellung
 - Bilanz Erläuterungsbericht
 - Bilanz Mehrjahresvergleich Querformat
 - Bilanzanalyse
 - Bilanzkennzahlen (inkl. Mehrjahresvergleich)

- Ergebnisverwendung
- Ertragslage
- Hauptabschlussübersicht
- Kapitalflussrechnung
- Kapitalkontenentwicklung
- Umbuchungsliste
- Überleitungsrechnung nach GuV-Methode
- Anlagespiegel
- Restwertverzeichnis
- Entwicklung des Anlagevermögens
- Anlagennachweis

Bearbeitungs-Funktionen

- Vollständige Erzeugung des kompletten Berichts in einem MS Word-Dokument
- Kanzleimusterberichte definieren
- Automatische Erstellung eines Inhaltsverzeichnisses
- Aktualisierung des Zahlenmaterials bei Nachbuchungen
- Anlage individueller Textbausteine auf den Ebenen Kanzlei, Mandant und Wirtschaftsjahr
- Komfortable Programmverbindung zur automatischen Übernahme der Auswertungen (in Verbindung mit AGENDA FIBU)
- Mehrere Standardberichte für verschiedene Gesellschaftsformen und -größen
- Verwaltung und Erstellung von beliebig vielen Berichtsvarianten je Mandant und Jahr (z. B. Interner Bilanzbericht, Bericht für die Hausbank usw.)
- Gestaltung des Bilanzberichts in MS Word

Daten-Import

- Import eines Word-Dokuments als Textbaustein

Daten-Export

- Export eines Textbausteins als Word-Dokument

Gestaltung der Benutzeroberfläche

- Tabellenfenster sind hinsichtlich Spaltenanzeige, Anordnung, Sortierung und Gruppierung je Benutzer konfigurierbar.
- Favoritenverwaltung (Schaltflächen) im Hauptmenü für häufig genutzte Funktionen je Benutzer konfigurierbar

AGENDA-Systemintegration

- AGENDA FIBU
 - Übernahme der Auswertungen aus dem Jahresabschluss
- AGENDA ANLAG
 - Übernahme der Auswertungen aus ANLAG
- AGENDA DMS
 - Übergabe von Auswertungen an DMS
- AGENDA BENUTZER
 - Zugangskontrolle zum Programm und zu Programmfunktionen
- AGENDA ZMIV
 - Automatischer Abgleich der Mandanten-Adressdaten
- AGENDA UPDATE
 - Installation der Updates per Internet für alle AGENDA-Anwendungen gleichzeitig in einem Arbeitsschritt

Allgemeine Schnittstellen

- TAPI-Schnittstelle für eine automatische Wählverbindung über Ihre Telefonanlage
- Outlook-Schnittstelle zur Übergabe der E-Mail-Adressen
- Internet-Browser-Schnittstelle für den Aufruf von Websites

AGENDA-Software jetzt kennenlernen!

Faxantwort

Per Fax an: **08031 2561-90**

**Ja, ich möchte die AGENDA-Software kennenlernen.
Bitte senden Sie mir das Infopaket gratis & unverbindlich zu.**

Inhalt:

- Präsentations-DVD mit vielen Videos zur AGENDA-Software
- Ausführlicher Produkt-Katalog
- Kontaktdaten Ihres persönlichen Ansprechpartners



Name: _____

Straße: _____

PLZ / Ort: _____

Telefon: _____

Telefax: _____

E-Mail: _____

Online-Formular

[Fordern Sie hier Ihr Infopaket online an...](#)

Unser Tipp: Online-Test

Sie möchten die Software gerne selbst testen? Dann klicken Sie auf folgenden Link:

[Hier gleich online testen...](#)

